

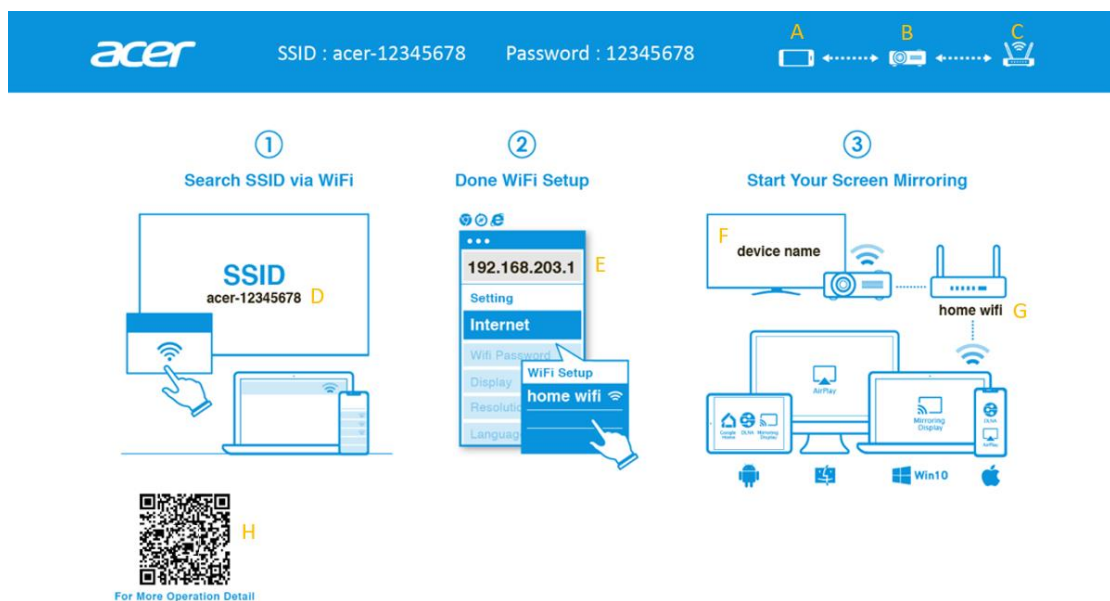
# Installation und Verbindung

## Vorstellung des OSD-Bildschirms



Acer UWA5

Diese Seite ist die Projektor-Drahtlosanzeige-Standby-Seite beim ersten Startvorgang:



A: Das Gerät des Nutzers.

B: Projektor.

C: Router, z. B.: Heim-WLAN, Firmen-WLAN.

D: SSID des Projektors, UWA5 muss zunächst eingesteckt werden.

E: IP-Adresse des Projektors zur Webeinrichtung, Gerät des Nutzers muss zunächst mit Projektor verbunden werden.

\*IP-Adresse ändert sich bei Verbindung des Projektors mit dem Router.

F: Gerätename, erscheint nach Verbindung des Projektors mit dem Router.

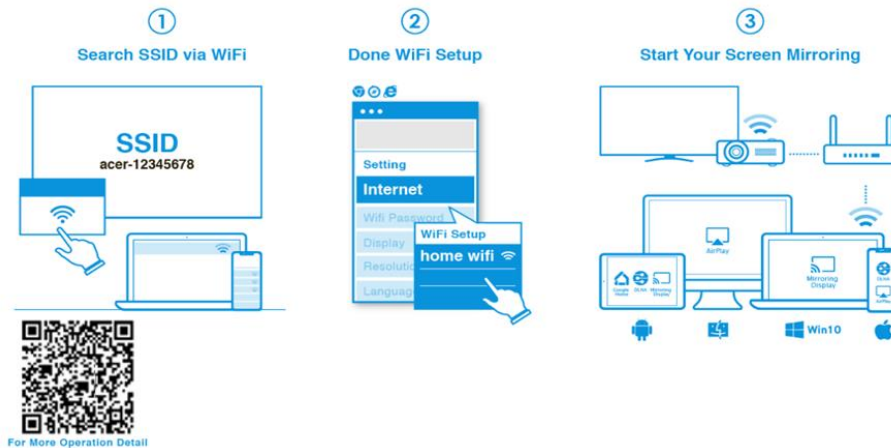
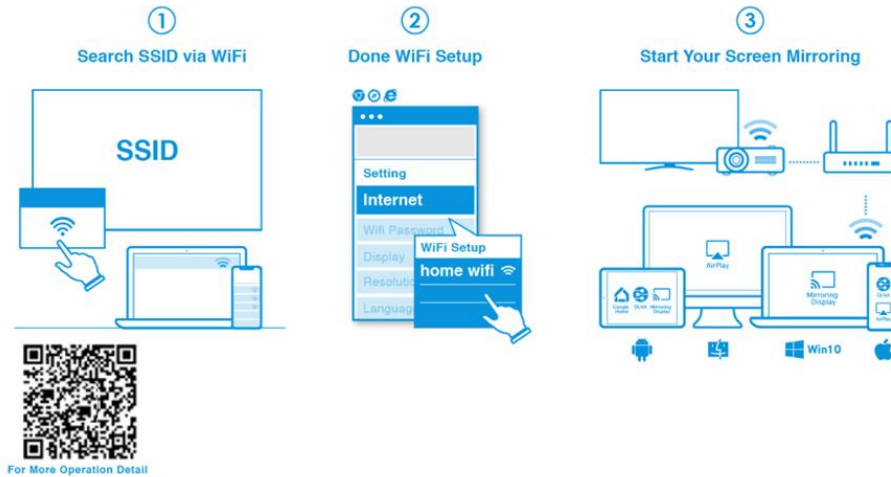
G: Name des Routers.

H: QR-Code für Funktionsbeschreibung.

# 1. Client erstmalig einrichten:

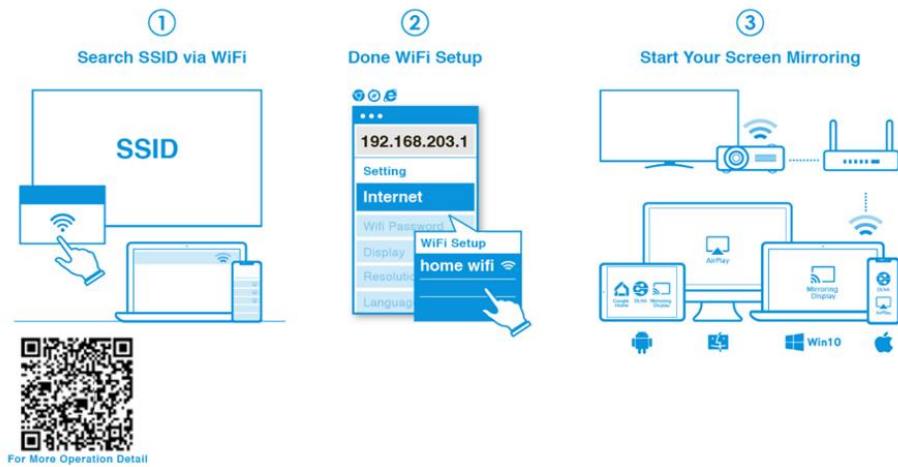
## Schritt 1, Sicherstellung, dass an Ihrem Projektor der UWA5-Dongle eingesteckt ist.

- ✓ Falls UWA5 nicht eingesteckt ist, zeigt die Nutzerschnittstelle weder SSID noch Kennwort, nur die ID.



## Schritt 2, Verbindung Ihres Gerätes mit dem Projektor per WLAN.

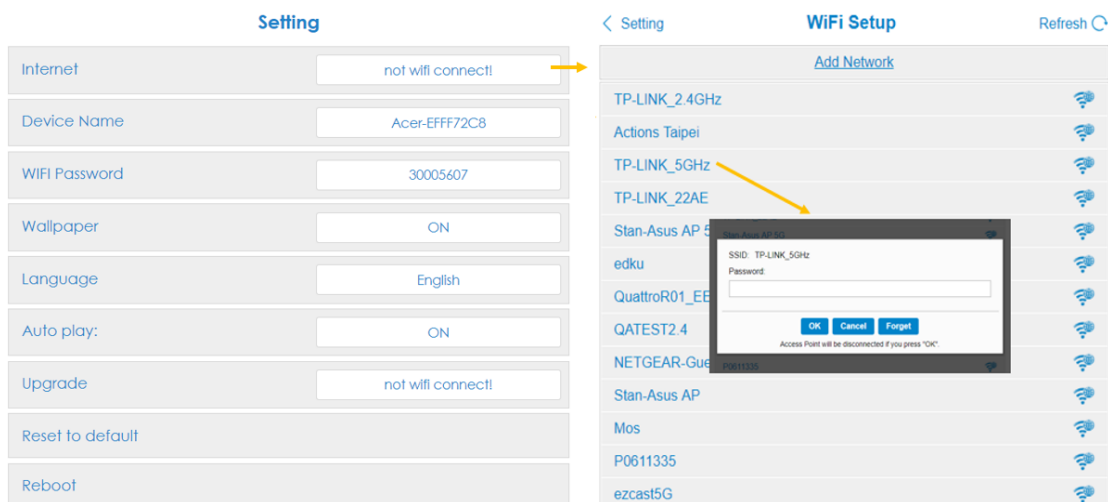
- ✓ Öffnen Sie die WLAN-Einstellungen an NB / PC / Smartphone / Tablet, suchen Sie die SSID namens Acer-XXXXXXX und stellen Sie eine Verbindung her.
- ✓ Bei erfolgreicher Verbindung erscheint die IP-Adresse des Projektors an ② und die SSID verschwindet an ①.



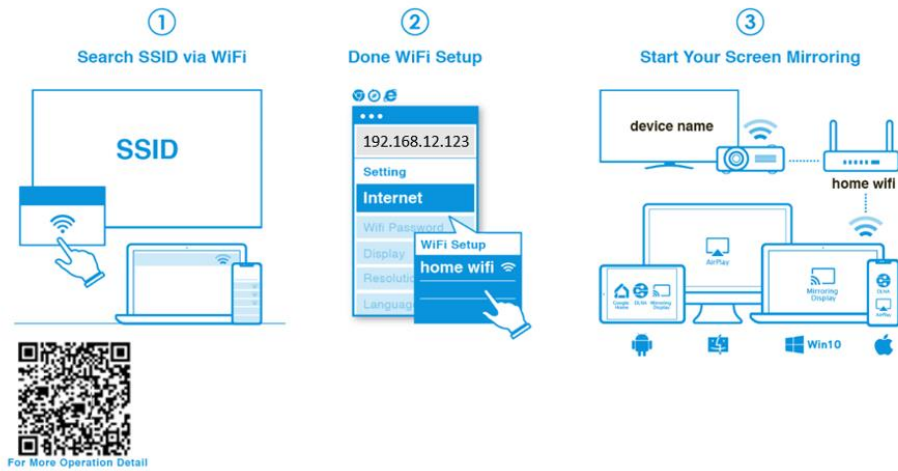
- ✓ Sie können in diesem Schritt „Miracast“ und „Airplay-Spiegelung“ verwenden.

### Schritt 3, Client-Einstellungen für Drahtloseinrichtung des Projektors

- ✓ Nach Schritt 2 öffnen Sie den Webbrowser des Gerätes und geben die IP-Adresse (192.168.203.1) auf der Einstellungsseite ein.
- ✓ Wählen Sie den Router, zu dem Sie eine Verbindung herstellen möchten.

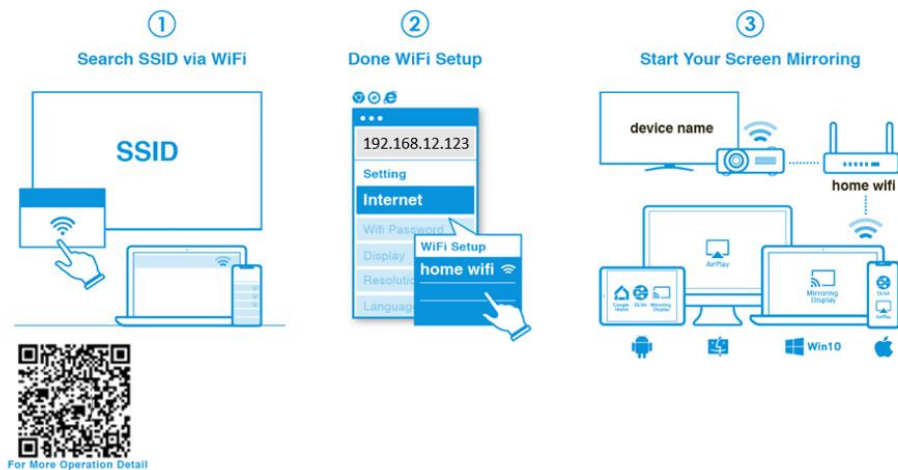


- ✓ Nach der Einrichtung wechselt die Projektor-Drahtlosanzeige-Standby-Seite wie nachstehend gezeigt. SSID und Kennwortinformationen werden durch Geräte- und Router-Namen ersetzt.



### Schritt 4, Anzeige

- ✓ Verbinden Sie das WLAN Ihres Gerätes mit demselben Router, mit dem auch der Projektor verbunden ist.
- ✓ Beginnen Sie mit der Nutzung von Miracast, Airplay, DLNA und Google Mirror an Ihrem Gerät.



#### Hinweise:

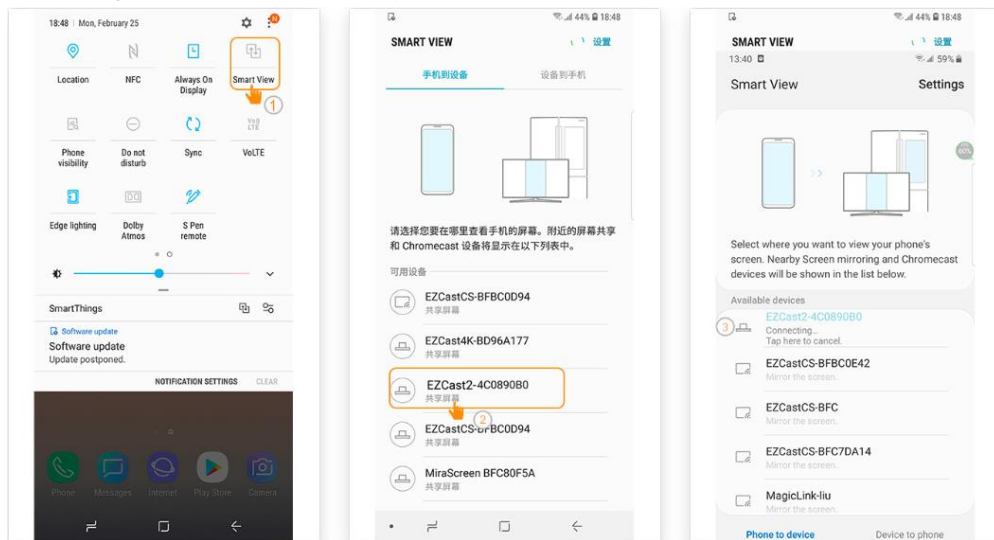
1. Miracast dient hauptsächlich der Präsentation statischer Dokumente.
2. Videospiegelung kann zu Bild- und Tonverzögerungen führen.

## 2. Drahtlosanzeige durchführen

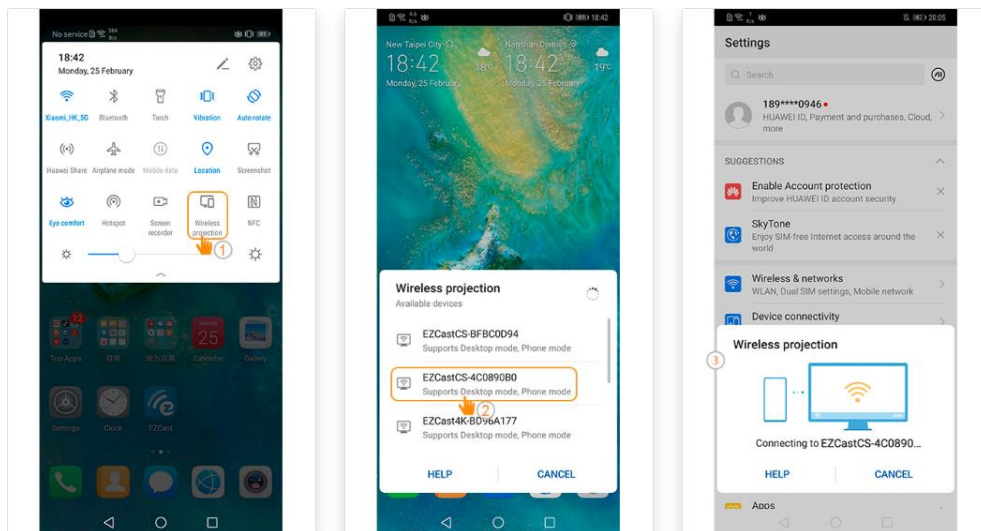
### Android:

1. Wählen Sie die Spiegelfunktion in den Einstellungen Ihres Telefons und suchen Sie in der Geräteliste zum Starten der Spiegelung das Gerät „Acer-xxxxxxx“.
2. Bitte beachten Sie, dass die Benennung der Spiegelfunktion je nach Marke und Kompatibilität mit Android 5.0 und aktueller variiert.

### Samsung S-Serie:

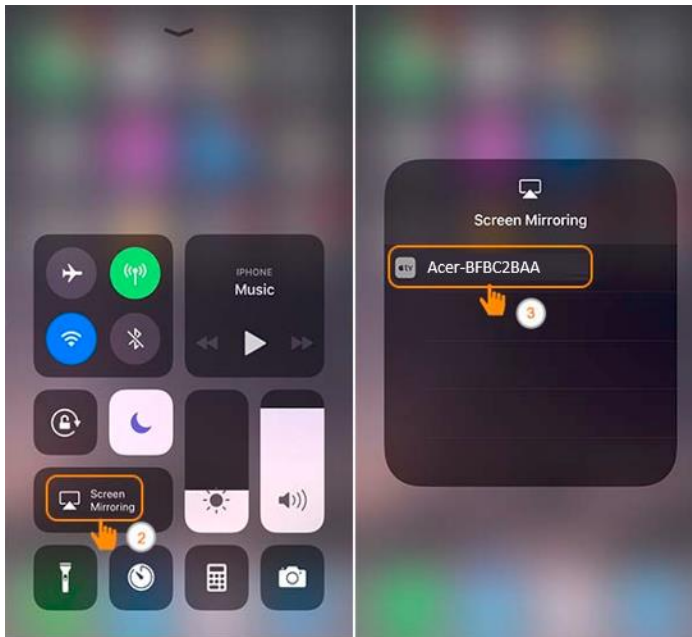


### Huawei Mate:




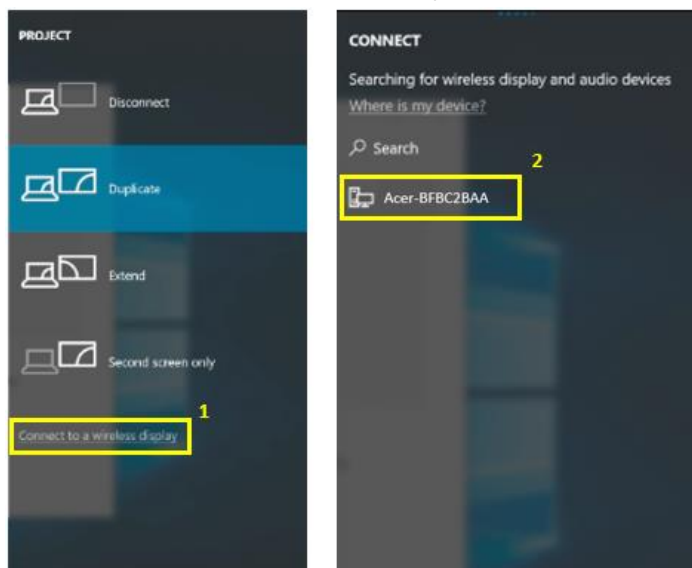
## iPhone

1. Stellen Sie sicher, dass Projektor und Mobilgerät mit demselben WLAN-Router verbunden sind.
2. Rufen Sie Bildschirmspiegelung für Ihr Mobilgerät auf und wählen Sie zum Starten der Projektion den Eintrag „Acer-xxxxxxx“ in der Liste.
3. Kompatibilität mit iOS 13 oder höher.
4. Unterstützt keine DRM-Inhalte (wie Netflix, iTunes-Videos, Disney+)



## Windows 10

1. Klicken Sie auf die Schnell Taste neben  + K am Computer und stellen Sie zum Starten Ihrer Projektion eine Verbindung zu dem Gerät namens „Acer-xxxxxxx“ her.
2. Der Verbindungsaufbau kann einige Sekunden dauern.
3. Bitte aktualisieren Sie Ihr Betriebssystem Windows 10 auf die neueste Version.





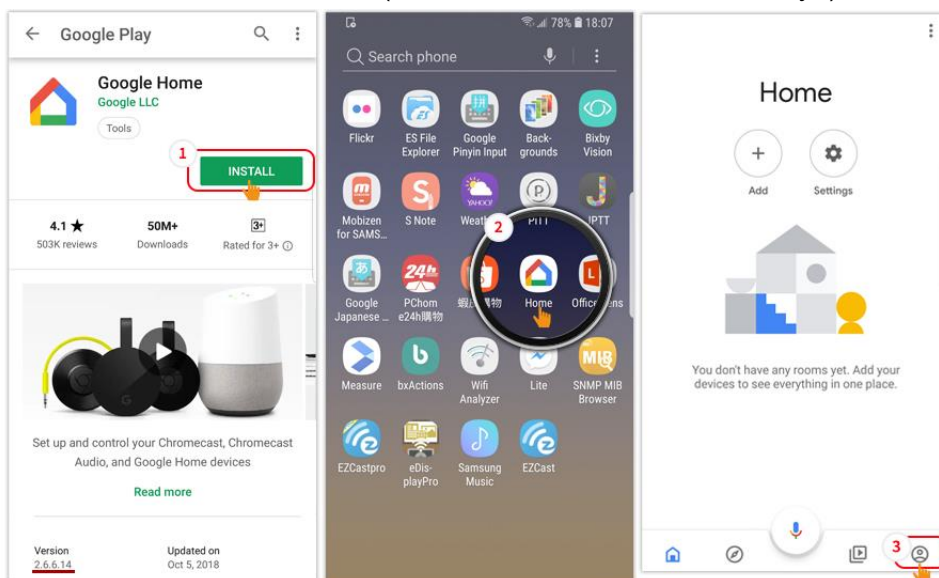
## MacOS

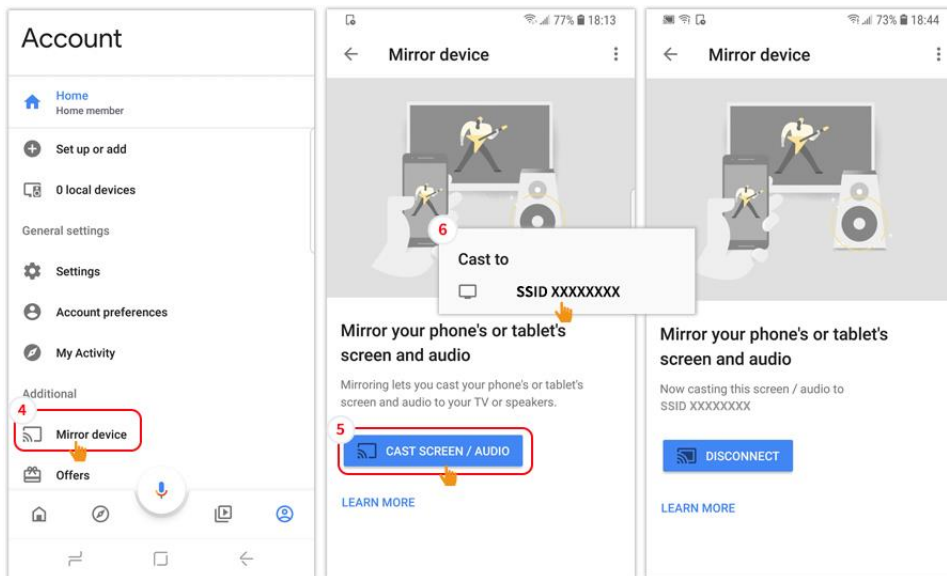
1. Stellen Sie sicher, dass Projektor und Computer mit demselben WLAN-Router verbunden sind.
2. Klicken Sie auf das Bildschirm Spiegelung-Symbol an Ihrem Computer auf und wählen Sie zum Starten der Projektion den Eintrag „Acer-xxxxxxx“ in der Geräteliste,



## Bildschirm Spiegelung von Google Home (nur Android)

1. Laden Sie die App Google Home aus dem Google Play Store herunter und installieren Sie sie.
2. Stellen Sie sicher, dass Projektor und Computer mit demselben WLAN-Router verbunden sind.
3. Aktivieren Sie die App Google Home und rufen Sie Konto > Gerät spiegeln auf. Wählen Sie dann zum Starten Ihrer Projektion „Acer-xxxxxxx“ in der Geräteliste.
4. Unterstützt keine DRM-Inhalte (wie Netflix, iTunes-Videos, Disney+)





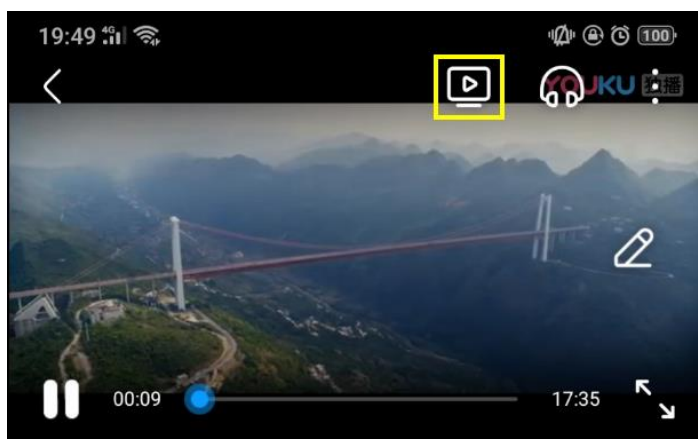
## DLNA

1. Laden Sie eine Cloud-Video-App, wie 優酷 (YOUKU), 愛奇藝 (IQIYI), 騰訊視頻 (Tencent Video) herunter und installieren Sie diese.
2. Stellen Sie sicher, dass Projektor und Computer mit demselben WLAN-Router verbunden sind.
3. Starten Sie die Cloud-Video-App und klicken Sie auf das DLNA-Symbol, um zum Starten Ihrer Projektion „Acer-xxxxxxx“ aus der Geräteliste zu wählen.

愛奇藝 (IQIYI):



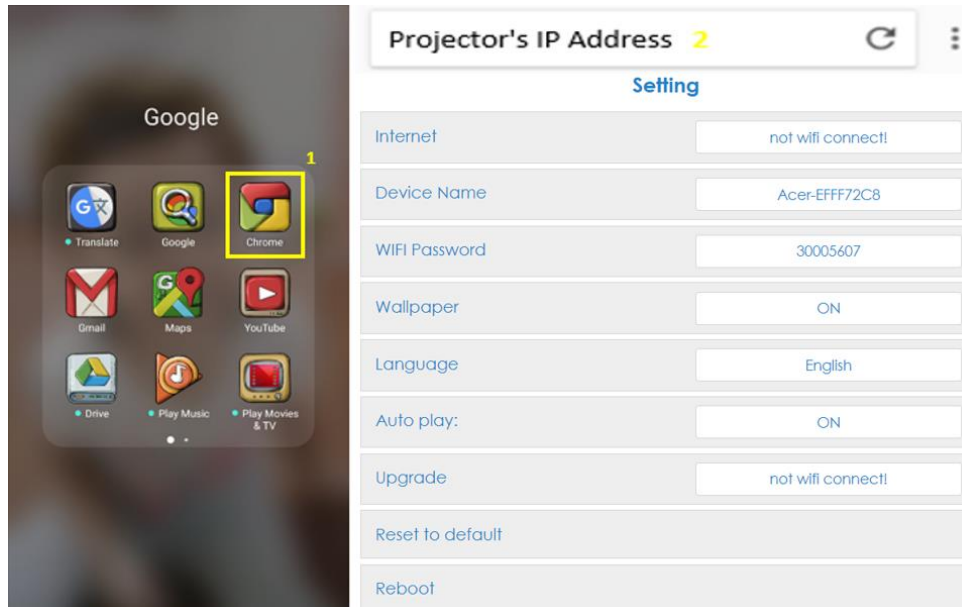
優酷 (YOUKU):





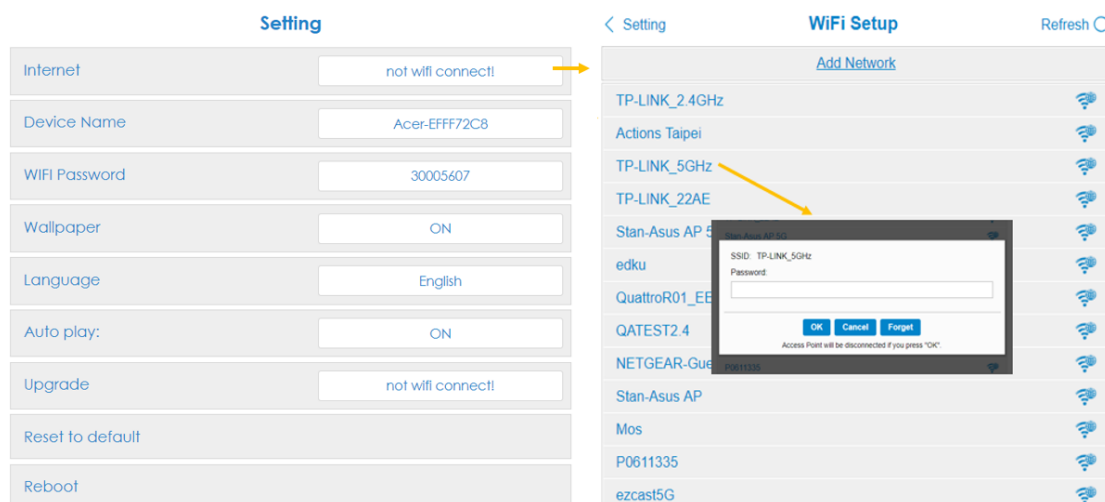
### 3. Drahtloseinstellungen des Projektors

Starten Sie den Webbrowser des Gerätes und geben Sie zum Öffnen der Einstellungsseite des Projektors die Drahtlos-IP-Adresse des Projektors ein.



✓ **Internet**

Drahtlos-Client-Einstellung des Projektors, kann Airplay-Streaming, DLNA und Google Mirror ermöglichen.



✓ **Gerätename**

- Standardmäßig identisch mit SSID/ID, kann vom Nutzer geändert werden.

✓ **WLAN-Kennwort**

- Unterstützt 0 bis 9 und a bis z, kann vom Nutzer geändert werden.

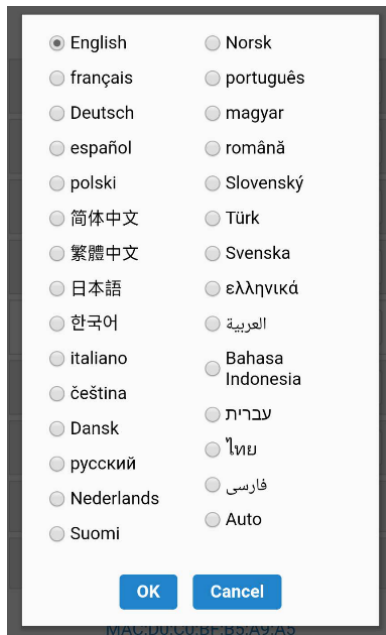
✓ **Hintergrundbild**

- Bei Verbindung mit dem Router wird die Diaschau aus der Cloud angezeigt.

✓ **Sprache**

- Standardmäßig automatisch (je nach Gerät des Nutzers), Nutzer kann die

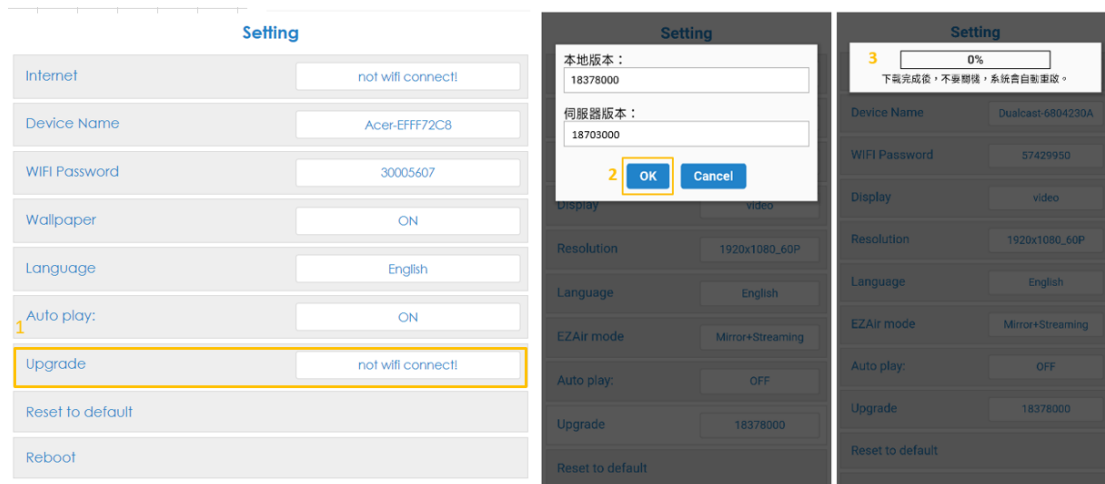
## Sprache der Webseite ändern.



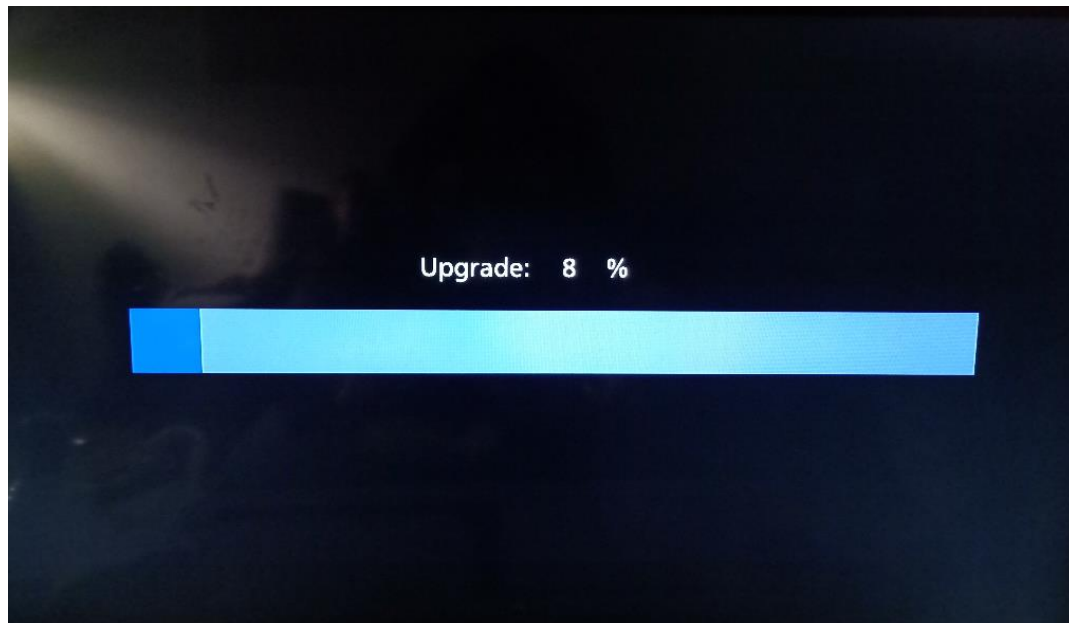
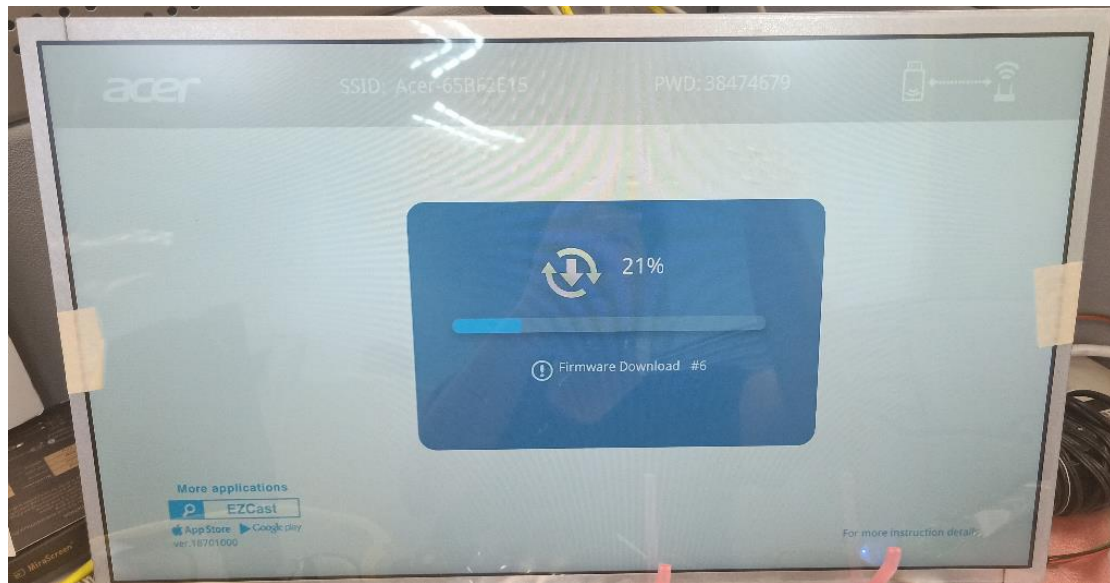
### ✓ Aktualisieren

Bitte stellen Sie sicher, dass Projektor und Gerät des Nutzers mit demselben WLAN-Router verbunden sind. (Befolgen Sie zur Einrichtung der Internetverbindung den Schritt 1-3 in Abschnitt 1)

Bitte geben Sie die IP der Drahtloseite des Projektors in den Webbrowser ein.



Aktualisierung am Projektor:



Bei Abschluss der Aktualisierung startet das System automatisch neu.

- ✓ Einstellungen zurücksetzen  
Setzt alle Einstellungen auf die Standardwerte zurück.

# 7. Weitere wichtige Hinweise

**\*\*Unterstützung von AC3, 3GP, RMVB, DTS, DivX, MPEG2 entfernen.**

**Unterstützte WLAN-Dongle: UWA5.**

**Drahtlossendereichweite: < 5 m.**

## Systemvoraussetzungen (Mobilgerät/NB/Desktop)

✓ Windows-Betriebssystem

Komponente	Anforderung
CPU	Dual Core Intel Core i 2,4 GHz
Arbeitsspeicher	DDR 4 GB und mehr
Grafikkarte	256 MB VRAM oder höher
Betriebssystem	Windows 10, aktuellste Version.

✓ Mac OS

Komponente	Anforderung
CPU	Dual Core Intel Core i 1,4 GHz oder höher (PowerPC nicht unterstützt)
Grafikkarte	Intel-, nVIDIA- oder ATI-Grafikkarte mit 64 MB VRAM oder mehr
Betriebssystem	Mac OS X 10.14 oder höher. (Bitte sicherstellen, dass Ihr Betriebssystem auf dem neuesten Stand ist)

✓ Android-System

Komponente	Anforderung
CPU	Quad Core oder höher mit 1 GB RAM
Spiegel-Auflösung	WVGA~1080p
Betriebssystem	Android 9.0 oder höher, Miracast-Unterstützung.

✓ iOS-System

Komponente	Anforderung
Gerät	Alle iPhone™-Modelle nach iPhone 5 Alle iPad™-Modelle nach A7-CPU
Spiegel-Auflösung	WVGA~1080p
Betriebssystem	iOS 13 oder höher