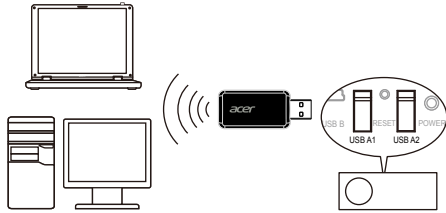


How do I connect to the projector?

- Please refer to the manual on the included CD for more details.

1 Plug the dongle into a USB port on the projector



Branchez la clé dans un port USB sur le projecteur
Schließen Sie das Dongle an einen USB-Port des Projektors an
Collegare il trasmettitore ad una porta USB sul proiettore
Conecte el dispositivo en el puerto USB del proyector
Ligue o adaptador à porta USB do projector
Steek de dongle in een usb-poort van de projector
Colokkan dongle ke port USB pada proyektor
Připojte vysíláč do portu USB na projektoru
Podłącz nadajnik do portu USB projektora
Подсоедините адаптер к порту USB на проекторе
Нарісі аугіті, проєктордекі бір USB бағланті ноктасіна тақін
Συνδέστε τον πομπό σε θύρα USB του προβολέα
Csatlakoztassa a háttértároló eszközt a projektor USB portjába
Zapojte adaptér do portu USB na projektore
Plugg donglen inn i en USB-port på projektoren
Sæt dongle'n i en USB-port på projektoren

Liitä käyttöavain projektorin USB-porttiin
Anslut hårdvaruynckeln till en USB-port på projektorn
Вставьте заргрузку в порт USB на проекторе
Cắm bộ thu phát vào cổng USB trên máy chiếu
Utaknite modul u USB priključak projektor
Conectați cheia la un port USB al proiectorului
Vstavite kľuč v vrata USB na projektorju
Включіть ключа в USB порта на проектора
Predajnik umetnite u USB priključak na projektoru
將发射器插入投影机上的USB端口
將傳輸器插入投影机上的USB連接埠
プロジェクトのUSBポートにトランスミッターを接続します
동글을 USB 포트에 연결
เสียบคองเกิ้ลลงในพอร์ต USB บนโปรเจคเตอร์
طاقسما یلغ USB دفنمیب لاسررالا زاهج لیصوتب مق

2 Connect your device to projector using Wi-Fi

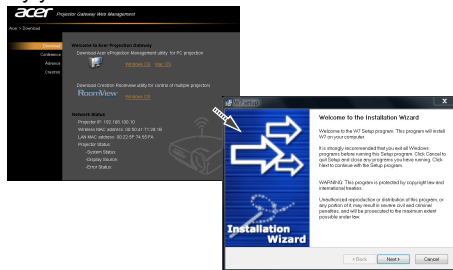


P/N 36.8SQ06G001-B

Connectez votre appareil au projecteur via Wi-Fi
Verbinden Sie Ihr Gerät über Wi-Fi mit dem Projektor
Collegare il dispositivo al proiettore tramite Wi-Fi
Conecte su dispositivo al proyector a través de Wi-Fi
Ligue o seu dispositivo ao projector através de Wi-Fi
Sluit uw apparaat op de projector aan via wi-fi
Sambungkan perangkat pada proyektor menggunakan Wi-Fi
Připojte zařízení k projektoru pomocí Wi-Fi
Połącz urządzenie z projektorem przez Wi-Fi
Подключите ваше устройство к проектору посредством Wi-Fi
Аугітінізі Wi-Fi kullanarak проєкторе бағлайын
Συνδέστε τη συσκευή σας στον προβολέα μέσω Wi-Fi
Csatlakoztassa a készülékét a projektorhoz WiFi-n keresztül
Pripojte zariadenie k projektoru pomocou Wi-Fi
Koble enheten til projektoren ved hjelp av Wi-Fi
Opret forbindelse fra enheden til projektoren med Wi-Fi
Liitä laite projektoriin Wi-Fi-yhteydellä

Anslut din enhet till projektorn genom att använda Wi-Fi
Підключіть пристрій до проектора через Wi-Fi
Két nối thiết bị của bạn với máy chiếu qua mạng Wi-Fi
Povežite uređaj sprojektorom putem Wi-Fi veze
Conectați dispozitivul la proiector prin Wi-Fi
Svojo napravo priključite na projektor preko brezžičnega omrežja
Свържете устройството към проектора чрез Wi-Fi
Povežite svoj uređaj sa projektorom koristeći Wi-Fi
用Wi-Fi连接设备至投影机
使用Wi-Fi將裝置連線至投影机
Wi-Fiを使ってデバイスをプロジェクトに接続します
Wi-Fi를 사용하여 장치를 프로젝트에 연결
เชื่อมต่ออุปกรณ์ของคุณเข้ากับโปรเจคเตอร์โดยใช้ Wi-Fi
Wi-Fi مادختساب طاقسما یلغ لک زاهج لیصوتب مق

3 Install the projection application required by your device



Installez l'application de projection requise par votre appareil
Installieren Sie die Projektionsapplikation, welche von Ihrem Gerät benötigt wird
Installare l'applicazione di proiezione richiesta dal dispositivo
Instale la aplicación de proyección requerida por su dispositivo
Instale a aplicação de projecção para o seu dispositivo
Installeer de projectietoepassing die nodig is voor uw apparaat
Instal aplikasi proyeksi yang diminta perangkat Anda
Nainstalujte projekčnú aplikaci požadovanou vaším zařízením
Zainstaluj wymaganą przez urządzenie aplikację do projekcji
Установите приложение для проецирования, необходимое для вашего устройства
Αυγτινίζιν gerektirdiği projeksiyon uygulamasını yükleyin
Εγκαταστήστε την εφαρμογή προβολής που χρειάζεται η συσκευή σας
Telepítse a készüléke által igényelt kivetítő alkalmazást
Nainštalujte aplikáciu na premietanie vyžadovanú zariadením
Installer projeksjonsapplikasjonen som enheten krever
Installer projekjonsprogrammer, som krævet af enheden

Asenna laitteesi vaatima projektiosovellus
Installera det projektionsprogram som krävs av enheten
Инсталюйте задачу проєкції на вимогу пристрою
Cài đặt ứng dụng chiếu như yêu cầu bởi thiết bị của bạn
Instalirajte potrebnu aplikaciju za projekciju na uređaju
Instalați aplicația de proiecție necesară pentru dispozitivul dumneavoastră
Namestite projekcijsko aplikaciju, ki jo zahteva naprava
Инсталирайте приложението за проектиране, което се изисква от Вашето устройство
Instalirajte aplikaciju za projekcije koje zahteva vaš uređaj
安裝設備所需的投影机应用程序
安裝裝置所需要的投影應用程式
デバイスが必要とする投写アプリケーションをインストールします
장치에 필요한 영상 응용 프로그램 설치
ติดตั้งแอปพลิเคชันการฉายภาพโดยอุปกรณ์ของคุณ
قم بتثبيت تطبيق الإسقاط المطلوب لدى جهازك

4 Use the installed App to start projection



Utilisez l'appli installée pour démarrer la projection
Verwenden Sie die installierte Applikation, um mit der Projektion zu beginnen
Utilizzare l'applicazione installata per avviare la proiezione
Utilice la aplicación instalada para iniciar la proyección.
Utilize a aplicação instalada para iniciar a projecção
Gebruik de geïnstalleerde app om de projectie te starten
Gunakan Aplikasi yang diinstal untuk memulai proyeksi
Pomocí aplikace zahajte projekci
Użyj zainstalowanej aplikacji do rozpoczęcia projekcji
Начните проецирование при помощи установленного приложения
Projeksiyonu başlatmak için yükli uygulamayı kullanın
Χρησιμοποιήστε την εγκατεστημένη εφαρμογή για έναρξη της προβολής
Használja a telepített alkalmazást a vetítés megkezdéséhez
Použite nainštalovanú aplikáciu na spustenie premietania
Bruk den installerte applikasjonen til å starte projeksjon
Brug det installerede program til at starte projektionen

Aloita projektorin käyttö asentamalla sovelluksella
Använd installerad app för att starta projektionen
Починайте работи проєкцію з інсталюванною задачею
Sử dụng ứng dụng vừa cài để bắt đầu chiếu
Uz pomoć instalirane aplikacije pokrenite projekciju
Utilizați aplicația instalată pentru a începe proiecția
Nameščeno aplikaciju uporabite za začetek projekcije
Исползвайте инсталираното приложение, за да стартирате проектирането
Pomoću instalirane aplikacije pokrenite projekciju
用已安裝的应用程序启动投影机
使用已安裝的應用程式開始投影
インストールしたアプリを使って投写を開始します
설치된 응용 프로그램으로 영상 시작
ใช้แอปพลิเคชันที่ติดตั้งเพื่อเริ่มฉายภาพ

استخدم التطبيق المثبت لبدء الإسقاط