

轉換作業系統 (OS)

注意事項

- 本系統預先安裝了 Windows 10 專業版軟體，同時附帶 Windows 11 專業版授權。
- 但您一次只能使用一個 Windows 軟體版本。您必須解除安裝一個版本，再安裝其它版本才能在版本間進行轉換。

警告

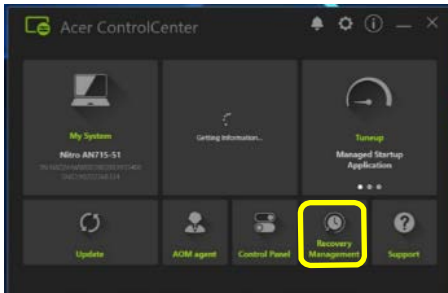
- Acer 建議您在降級或升級作業系統之前務必備份所有個人資料，以避免遺失資料。有關詳細資訊，請參閱 [Windows 的備份與還原](#)。

降級或升級作業系統的方法

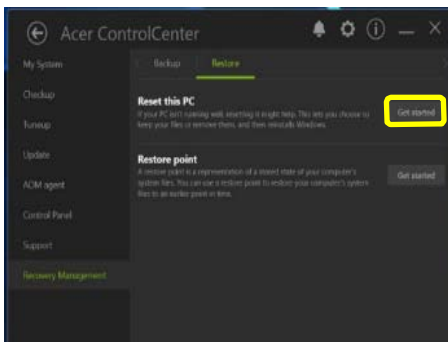
- I. 透過 Acer 的「備份與還原」：Acer 的「備份與還原」是一款隨 Acer 商用電腦提供的 Windows 軟體程式。對於在登入 PC 後才能進入完整作業系統環境的使用者，Acer 的「備份與還原」允許他們重新安裝 Windows 並還原其系統設定。
- II. 利用 <Alt>+<F10> 鍵：對於無需登入 PC 即可進入 BIOS 環境的 IT 管理員和進階使用者，請在開機過程中利用 Alt+F10 快速鍵迅速進入 Acer 的「備份與還原」修復環境。

I. 透過 Acer 的「備份與還原」

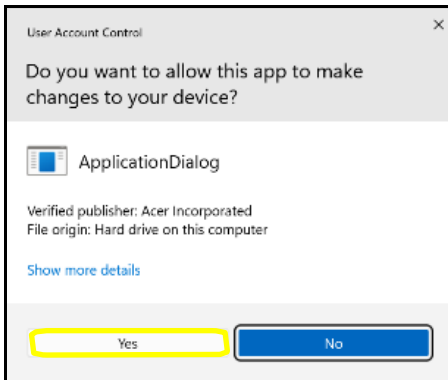
1. 從開始功能表中選取控制中心，然後按一下備份與還原。



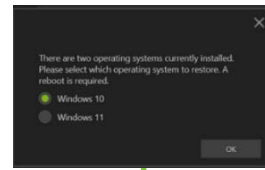
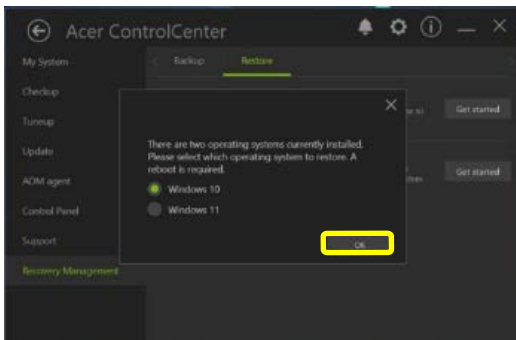
2. 選取還原，然後按一下重設此電腦旁邊的輕鬆上手。



3. 如果您的電腦提示您是否允許此應用程式變更此裝置？請選取是。



4. 系統將會詢問您要安裝哪個作業系統。請選取 Windows 10 或 Windows 11，然後按下確定。



是

情境 2

- W11 至 W11
- W10 至 W10

作業系統版本是否相同？

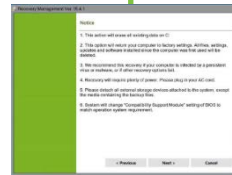
否

情境 1

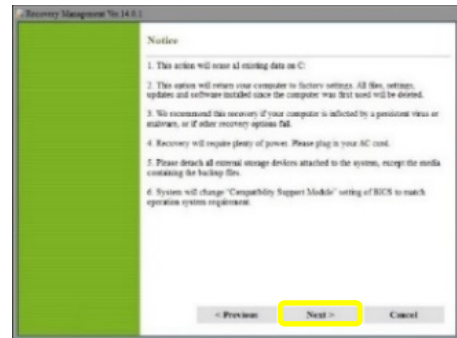
- W10 至 W11
- W11 至 W10

注意：情境 1 從 Windows 10 轉換到 Windows 11 或從 Windows 11 轉換到 Windows 10 將引導您重新開機並進入 Acer 的「備份與還原」。

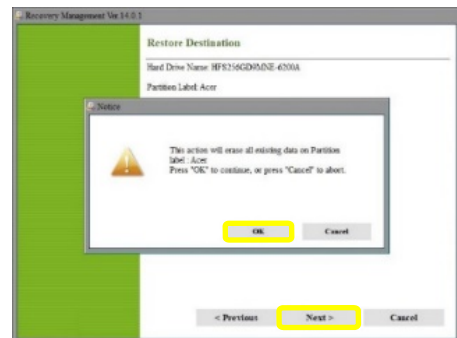
附註：情境 2 從 Windows 11 轉換到 Windows 11 或從 Windows 10 轉換到 Windows 10 將引導您進入 Windows 的還原頁面。



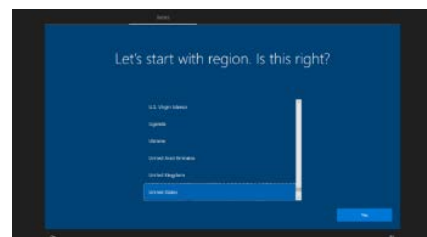
5. 在注意事項頁面上，選取下一步按鈕。



6. 在還原目的地頁面上，再次選取下一步按鈕。然後選取確定。

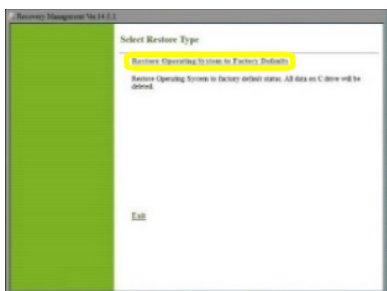


7. 完成設定畫面，等待電腦完成設定。在完成此流程後，系統將指示您再次啟動開箱即用體驗 (OOBE)，建立新的使用者帳戶並編輯使用者喜好設定。

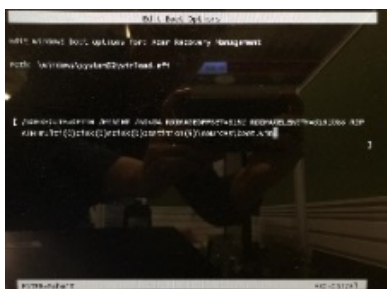


II. 利用 <Alt> + <F10> 鍵

1. 在電腦開機過程中，當螢幕上顯示 Acer 標誌時同時按下 <Alt> 及 <F10>，執行 Acer 的「備份與還原」。
2. 如果您的電腦具有隱藏式磁碟分割，按下 <ALT>+<F10> 將引導您進入選擇還原類型頁面。請選取將作業系統還原為出廠預設值的連結。

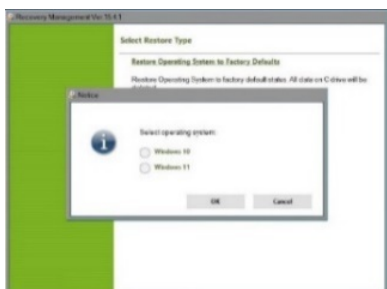


3. 在出現編輯開機選項畫面後，按下 Enter 鍵。

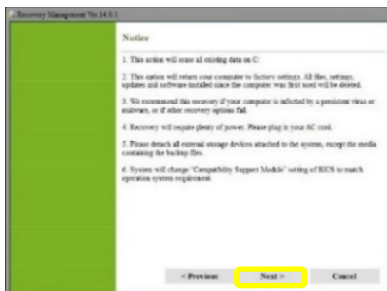


注意： 如果沒有隱藏式磁碟分割，按下 <ALT>+<F10> 後將顯示 Windows 修復環境頁面。然後請遵循所有螢幕上的指示操作即可。

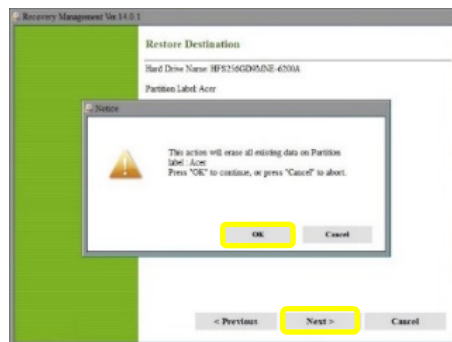
4. 系統將會詢問您要安裝哪個作業系統。請選取 Windows 10 或 Windows 11，然後按下確定。



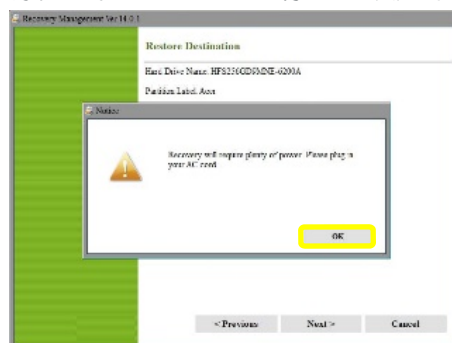
5. 在注意事項頁面上，選取下一步按鈕。



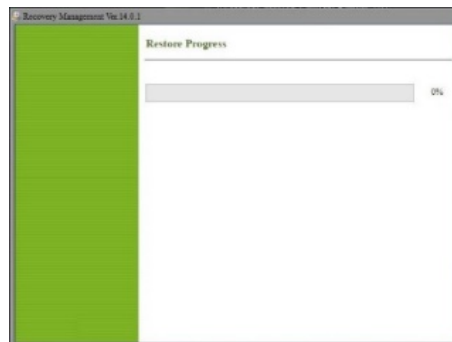
6. 在還原目的地頁面上，再次選取下一步按鈕。然後選取確定。



7. 如果電腦未插入 AC 電源線，則會出現警告標誌。插入 AC 電源線，然後選取確定。



8. 您的電腦將開始復原流程以便還原系統。



9. 完成設定畫面，等待電腦完成設定。在完成此流程後，系統將指示您再次啟動開箱即用體驗 (OOBE)，建立新的使用者帳戶並編輯使用者喜好設定。

