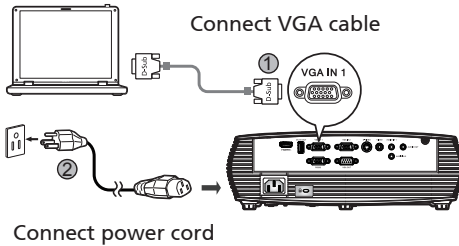


English

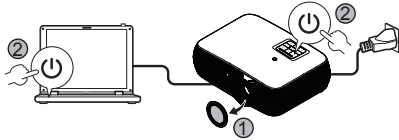
Quick Start

Connecting to a Computer

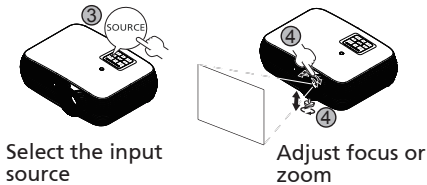


Powering On the Projector

Turn on the projector and computer



Remove the lens cap



Select the input source

Adjust focus or zoom

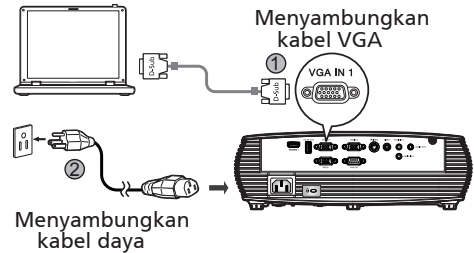
Powering Off the Projector

Press the power button twice.

Bahasa Indonesia

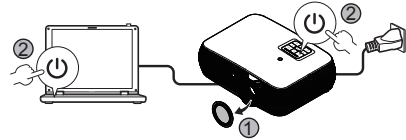
Memulai dengan Cepat

Menyambung ke Sumber

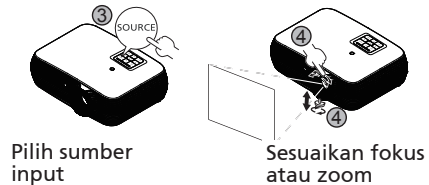


Menyalakan Proyektor

Menghidupkan proyektor dan komputer



Buka tutup lensa



Pilih sumber input

Sesuaikan fokus atau zoom

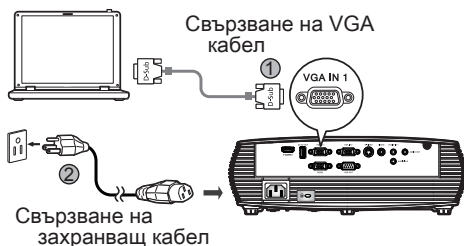
Mematikan Proyektor

Tekan tombol daya dua kali.

Български

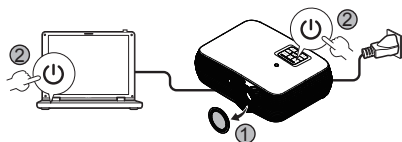
Кратко ръководство за включване

Свързване към източник

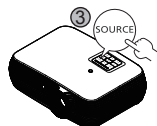


Включване на проектора

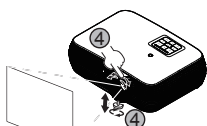
Включване на проектора и компютъра



Махнете капачката от обектива



Изберете източник на входен сигнал



Регулиране на фокуса или мащабирането

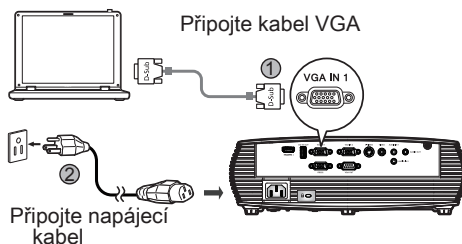
Изключване на проектора

Натиснете бутона за изключване два пъти.

Čeština

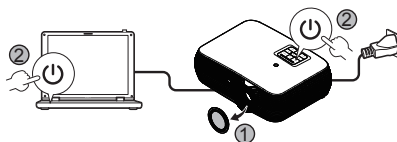
Karta Rychlého Startu

Připojení ke zdroji



Zapnutí projektoru

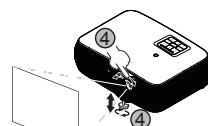
Zapněte projektor a počítač



Sejmete veko objektivu



Vyberte vstupní zdroj



Upravte zaostření nebo zoom

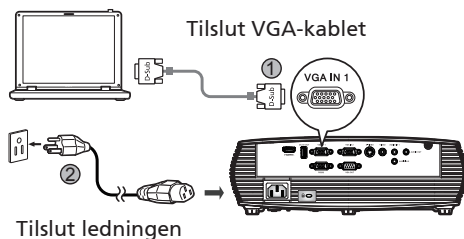
Vypnutí projektoru

Stisknete dvakrát vypnac.

Dansk

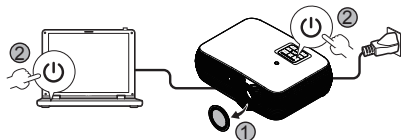
Hurtig Start

Tilslutning til en kilde

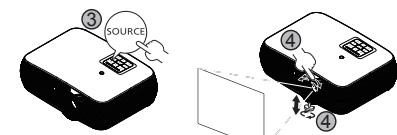


Opstart af projektor

Tænd projektoren og computeren



Fjern linsedækslet



Vælg indgangskilden

Juster fokus eller zoom

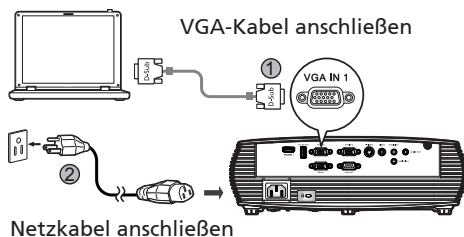
Slukning af projektoren

Tryk to gange på tænd-/slukknappen.

Deutsch

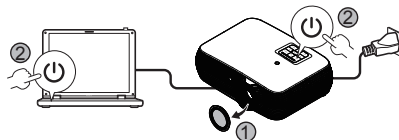
SCHELLSTRART

Mit einer Quelle verbinden

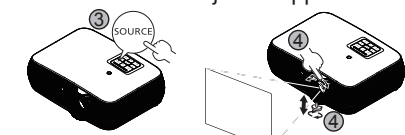


Einschalten des Projektors

Projektor und Computer einschalten



Entfernen Sie die
Objektivkappe



Eingangsquelle
wählen

Scharfstellung
oder Zoom
anpassen

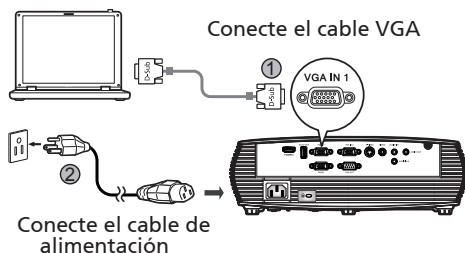
Ausschalten des Projektors

Drücken Sie zweimal auf die
Ein/Aus-Taste.

Español

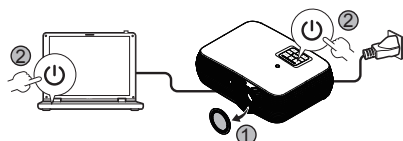
INICIO RÁPIDO

Conectar a una fuente

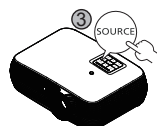


Encendido del proyector

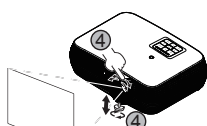
Encienda el proyector y el equipo



Quite la tapa de la lente



Seleccione la fuente de entrada



Ajuste el enfoque o zoom

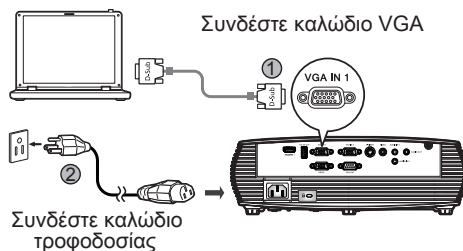
Apagado del proyector

Pulse dos veces el botón de alimentación.

Ελληνικά

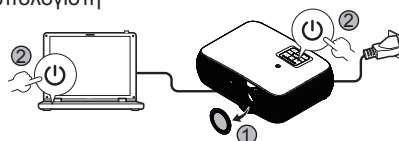
Σύντομη Έναρξη

Σύνδεση σε πηγή



Αναμμα του Προβολέα

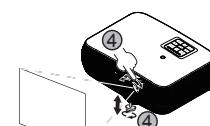
Ενεργοποιήστε τον προβολέα και τον υπολογιστή



Αφαιρέστε το καπάκι του φακού



Επιλέξτε την πηγή εισόδου



Ρυθμίστε την εστίαση ή το ζουμ

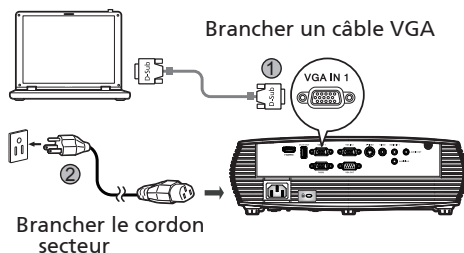
Σβήσιμο του Προβολέα

Πατήστε δύο φορές το κουμπί τροφοδοσίας.

Français

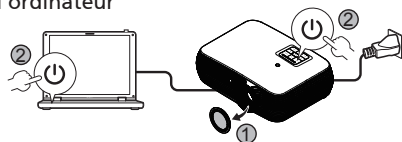
DÉMARRAGE RAPIDE

Connexion à une source



Mise sous tension du projecteur

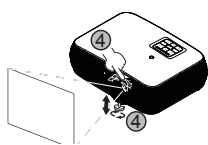
Mettez en marche le projecteur et l'ordinateur



Retirez le protège-
objectif



Sélectionnez la
source en entrée



Faites la mise au
point ou zoomez

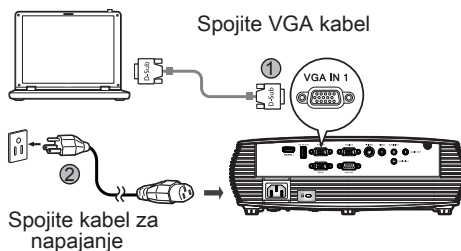
Mise hors tension du projecteur

Appuyez le bouton d'alimentation deux fois.

Hrvatski

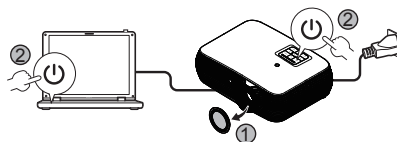
Kratki pregled

Povezivanje s izvorom



Uključivanje projektora

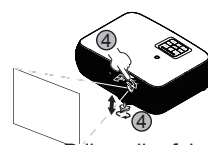
Uključite projektor i računalu



Uklonite poklopac leće



Odaberite ulazni
izvor



Prilagodba fokusa
ili zuma

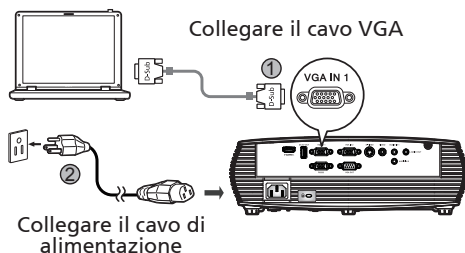
Isključivanje projektora

Dvaput pritisnite gumb za uključivanje.

Italiano

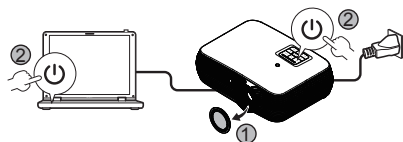
GUIDA D'INSTALLAZIONE RAPIDA

Collegamento all'origine

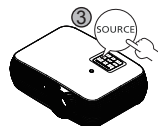


Accensione del proiettore

Accendere il proiettore e il computer



Rimuovere il coperchio
ell'obiettivo



Selezionare la
sorgente di ingresso



Regolare messa a
fuoco e zoom

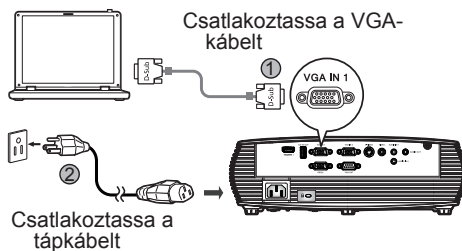
Spegnimento del proiettore

Premere due volte il pulsante di
accensione.

Magyar

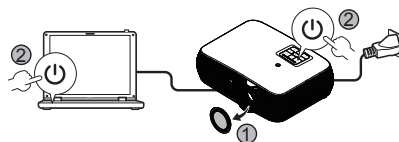
Györstelepítés

Csatlakozás forráshoz



A projektor bekapcsolása

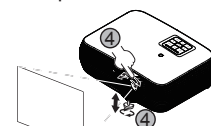
Kapcsolja be a kivetítőt és a számítógépet



Vegye le a lencsevédő
kupakot



Válassza ki a
bemeneti forrást



Állítsa be a fókuszt
és a nagyítást

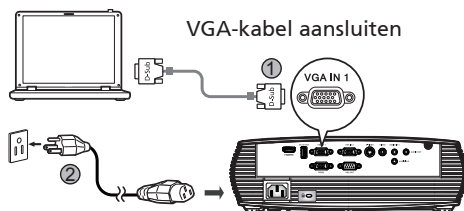
A projektor kikapcsolása

Nyomja meg kétszer az üzemkapcsolót.

Nederlands

Snelle Start

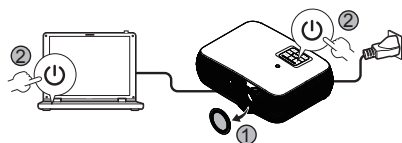
Aansluiten op een bron



Stroomsnoer aansluiten

De projector inschakelen

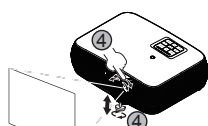
De projector en de computer inschakelen



Verwijder de lenskap



De inputbron selecteren



Scherpstelling of zoom aanpassen

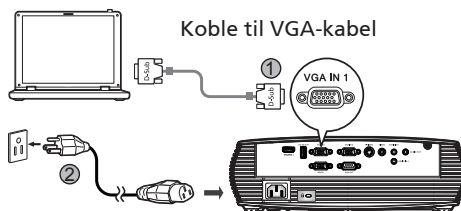
De projector uitschakelen

Druk tweemaal op de aan/uit knop.

Norsk

Hurtigstart

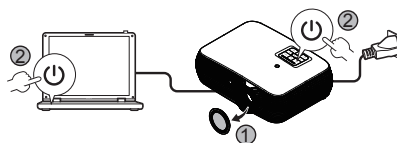
Koble til en kilde



Koble til strømledningen

Slå på projektoren

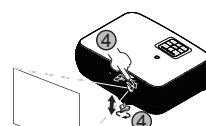
Slå på projektoren og datamaskinen



Ta av linsehetten



Velg inngangskilde



Juster fokus eller zoom

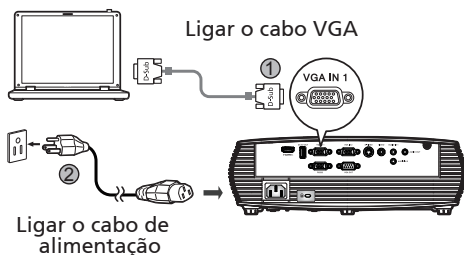
Slå av projektoren

Trykk to ganger på strømknappen.

Português

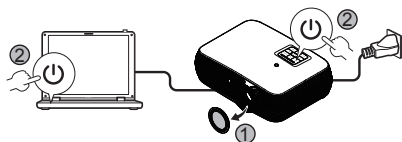
INÍCIO RÁPIDO

Ligar a uma fonte de sinal



A activar o projector

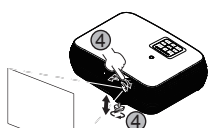
Ligar o projector e o computador



Tire a tampa da lente



Seleccionar a fonte de entrada



Ajustar a focagem e o zoom

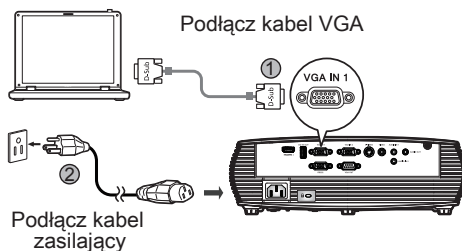
A desactivar o projector

Prima duas vezes o botão de energia.

Polski

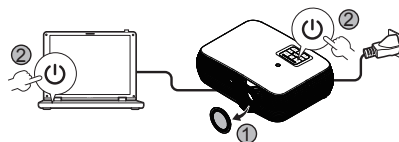
SKRÓCONY PRZEWODNIK

Podłączanie do źródła



Włączanie projektora

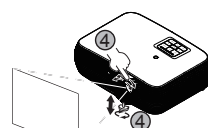
Wyłącz projektor i komputer



Zdjąć osłonę obiektywu



Wybierz źródło sygnału



Wyreguluj ostrość lub powiększenie

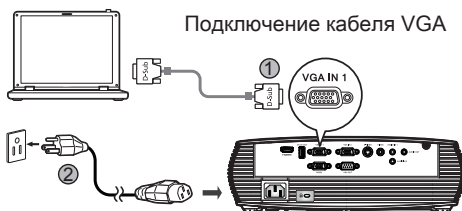
Wyłączanie projektora

Dwukrotnie naciśnięć przycisk zasilania.

Русский

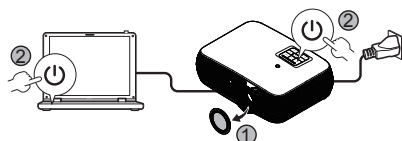
КРАТКОЕ РУКОВОДСТВО

Подключение источников сигнала



Включение проектора

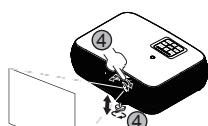
Включение проектора и компьютера



Снимите крышку с объектива



Выбор источника входного сигнала



Регулировка фокусного расстояния или масштаба

Выключение проектора

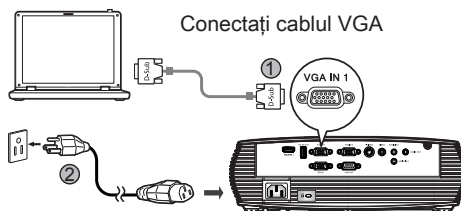
Дважды нажмите кнопку питания.

EAC

Română

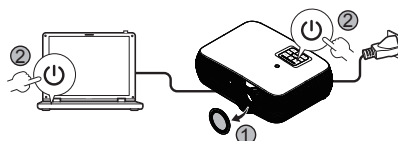
Ghid rapid

Conectarea la o sursă



Ponirea videoproiectorului

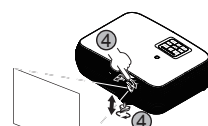
Porniți proiectorul și computerul



Îndepărtați capacul lentilei



Selecția sursei de intrare



Ajustați focalizarea sau transfocarea

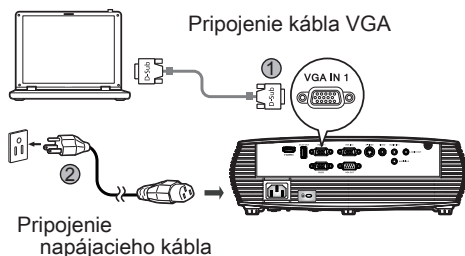
Oprirea videoproiectorului

Apasați butonul de pornire/oprire de două ori.

Slovenčina

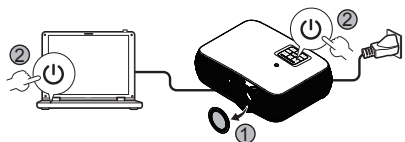
INŠTALÁCIA

Pripojenie k zdroju

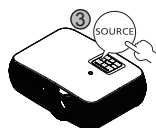


Zapnutie projektoru

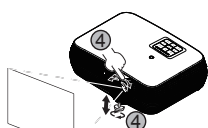
Zapnúť projektor a počítač



Odstráňte kryt šošovky



Vybrať zdroj vstupu



Nastaviť zaostrenie alebo priblíženie

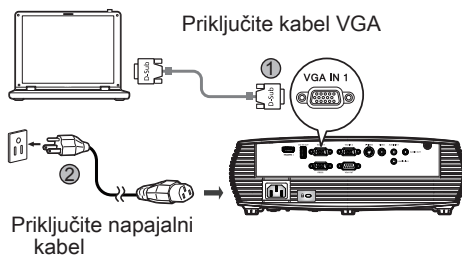
Vypnutie projektoru

Dvakrát stlačte tlačidlo napájania.

Slovenščina

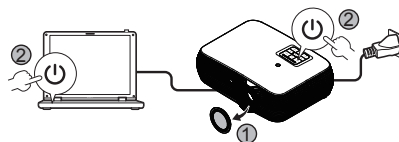
Kratka navodila

Priklučevanje vira



Vklop projektorja

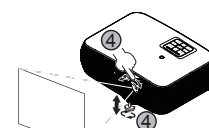
Vklopite projektor in računalnik



Odstranite pokrovček za lečo



Izberite vhodni vir



Prilagodite ostrino ali povečavo

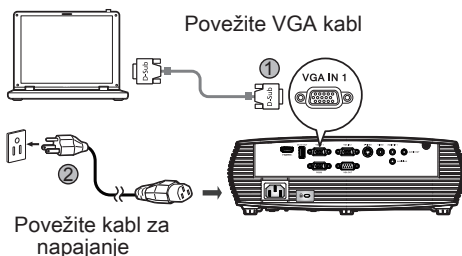
Izklop projektorja

Dvakrat pritisnite na gumb za vklop in izklop.

Srpski

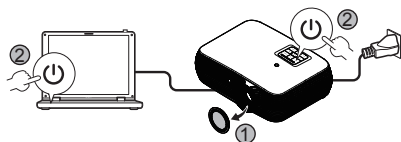
Brzi start

Povezivanje na izvor



Uključivanje projektor

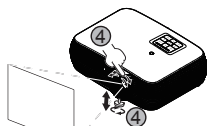
Uključite projektor i kompjuter



Uklonite poklopac za sočivo



Odaberite izvor ulaza



Podesite fokus ili zum

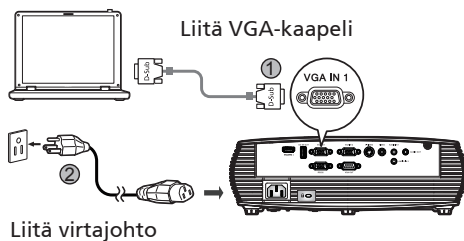
Isključivanje projektor

Pritisnite taster za napajanje dva puta

Suomalainen

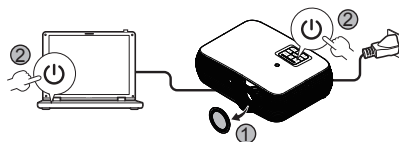
Pikakäynnistys

Yhdistäminen lähteeseen



Kuvanheittimen käynnistäminen

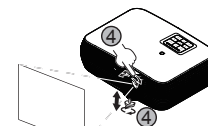
Kytke projektori ja tietokone päälle



Poista objektiivisuojus



Valitse tulolähde



Säädä tarkennus tai zoomaa

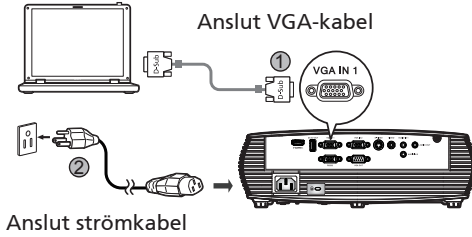
Kuvanheittimen sulkeminen

Paina sähkökytkintä kahdesti.

Svenska

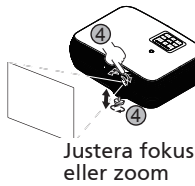
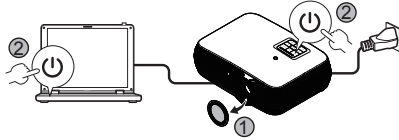
SNABBSTART

Ansluta till en källa



Starta projektorn

Slå på projektorn och datorn



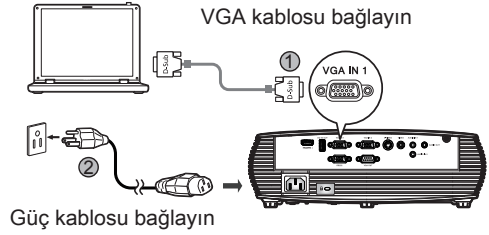
Stänga av projektorn

Tryck två gånger på power-knappen.

Türkçe

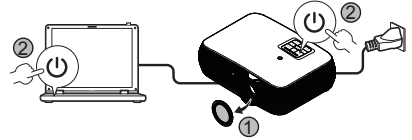
Hızlı Başlatma

Bir Kaynağa Bağlanma



Projektörün Açılması

Projektörü ve bilgisayarı açın



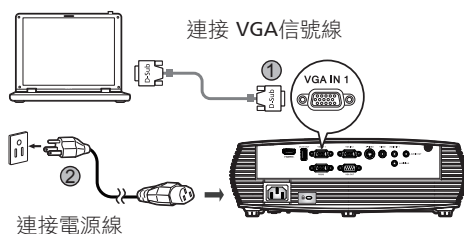
Projektörün Kapatılması

Güç düğmesine iki kez basın.

繁體中文

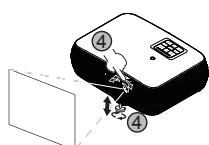
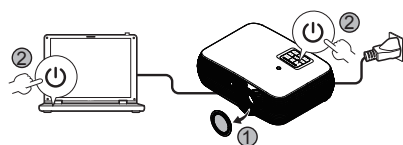
快速安裝卡

連接至一個訊號源



打開投影機電源

開啟投影機及電腦



關閉投影機電源

按兩次電源按鈕。

警語與注意事項

安全事項：

1. 請勿直視投影燈源，以免強光傷害您的眼睛。
2. 為預防火災及觸電意外，請勿將本產品淋到雨或置於潮濕處。

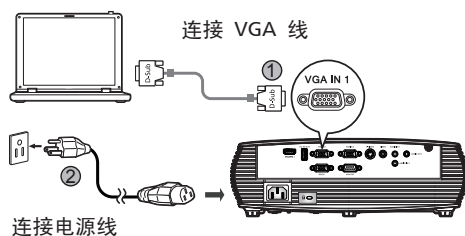
正確使用方法：

如長期未使用本產品，請從AC 插座拔掉電源插頭。更多安全事項及正確使用方法，請參考隨附光碟內之使用手冊。

简体中文

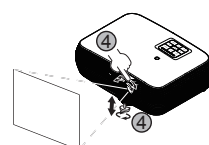
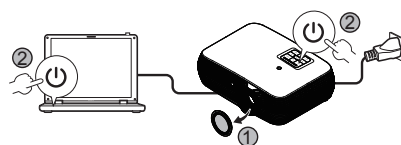
快速启动卡

连接到输入源



打开投影机电源

开启投影机及电脑

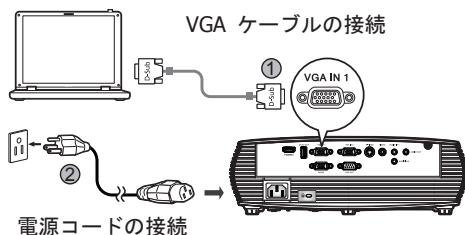


关闭投影机电源

按两次电源按钮。

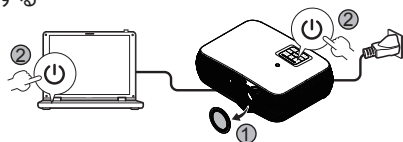
日本語 クイックスタート

ソースに接続する

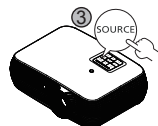


プロジェクタの電源を入れる

プロジェクターとコンピューターをオンにする



レンズキャップを外します



入力源の選択



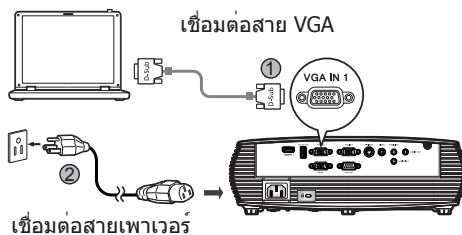
焦点またはズームの調整

プロジェクタの電源を切る

電源ボタンを2回押します。

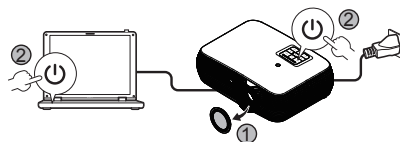
ไทย คู่มือเริ่มต้นฉบับย่อ

การเชื่อมต่อไปยังแหล่งสัญญาณ



การเปิดโปรเจ็กเตอร์

เปิดโปรเจ็กเตอร์และคอมพิวเตอร์



นำฝาเลนส์ออก



เลือกแหล่งสัญญาณเข้า



ปรับโฟกัสหรือซูม

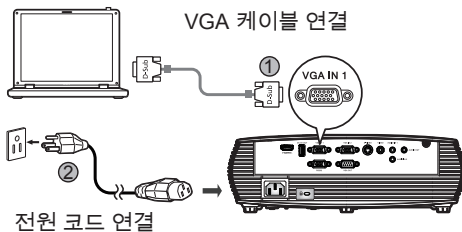
ปิดโปรเจ็กเตอร์

กดปุ่มเพาเวอร์สองครั้ง

한국어

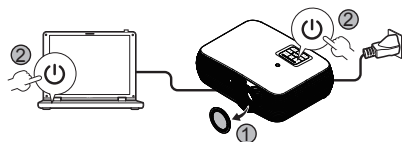
빠른 시작

소스에 연결하기

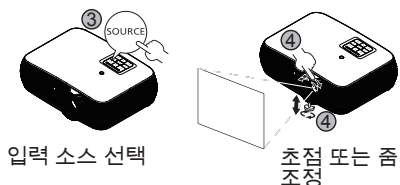


프로젝터 켜기

프로젝터와 컴퓨터 켜기



렌즈 캡을 제거합니다



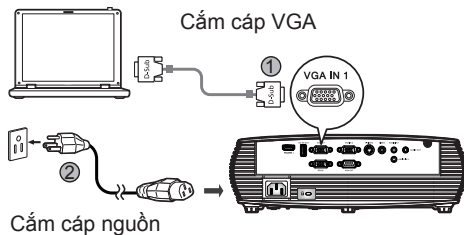
프로젝터 끄기

전원 버튼을 두 번 누릅니다.

Tiếng Việt

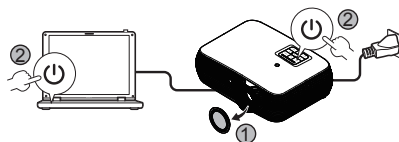
Khởi động nhanh

Kết nối với Nguồn tín hiệu

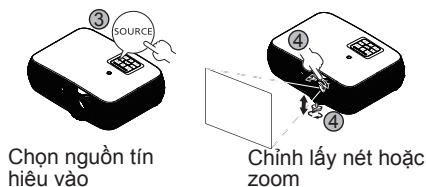


Bật nguồn máy chiếu

Bật máy chiếu và máy vi tính



Tháo nắp đậy ống kính



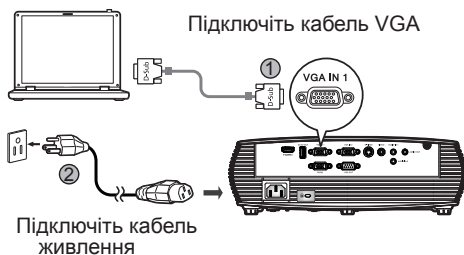
Tắt nguồn máy chiếu

Nhấn nút nguồn hai lần.

Швидкий старт

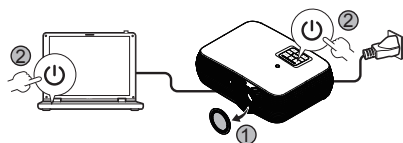
دليل سريع

Підключення до джерела



Увімкнення живлення проектора

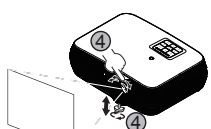
Увімкніть проектор і комп'ютер



Зніміть кришку лінзи



Виберіть джерело вхідного сигналу

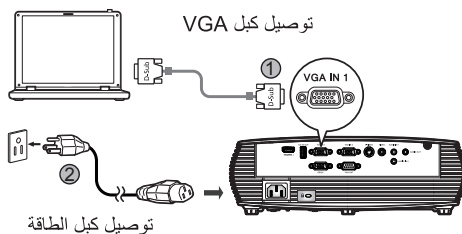


Налаштуйте фокусування або наближення

Вимкнення живлення проектора

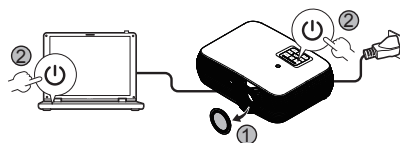
Двічі натисніть кнопку живлення.

التوصيل بمصدر



تشغيل جهاز العرض

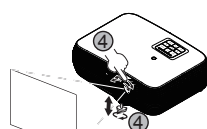
تشغيل جهاز العرض والكمبيوتر



فك غطاء العدسة



تحديد مصدر الدخل



ضبط التركيز والتكبير

إيقاف تشغيل جهاز العرض

اضغط على زر الطاقة مرتين.

Consumo de Energia

En Operation: 251.53 Wh (251,53 Wh)

En modo de espera: 0.4917 Wh (0,4917 Wh)

INSTALLATION

