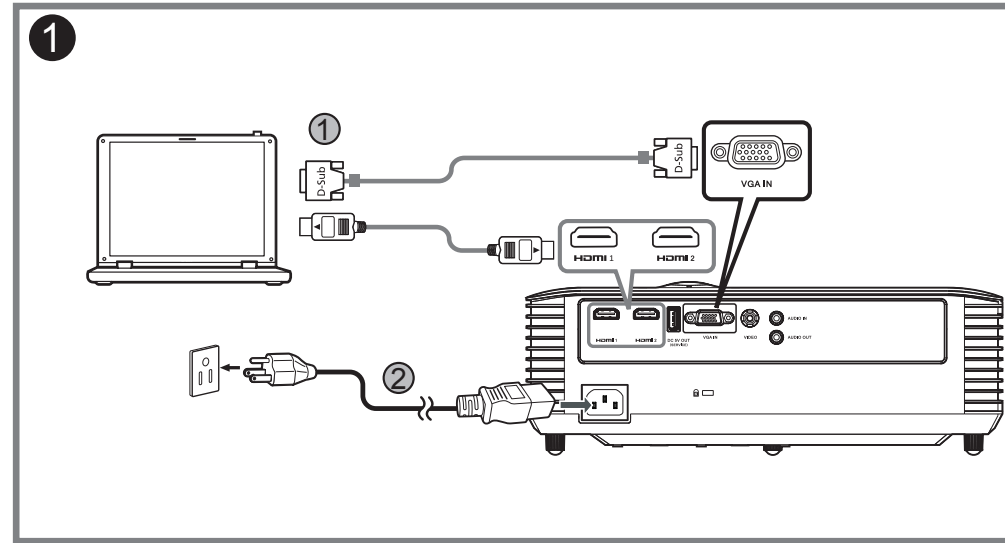


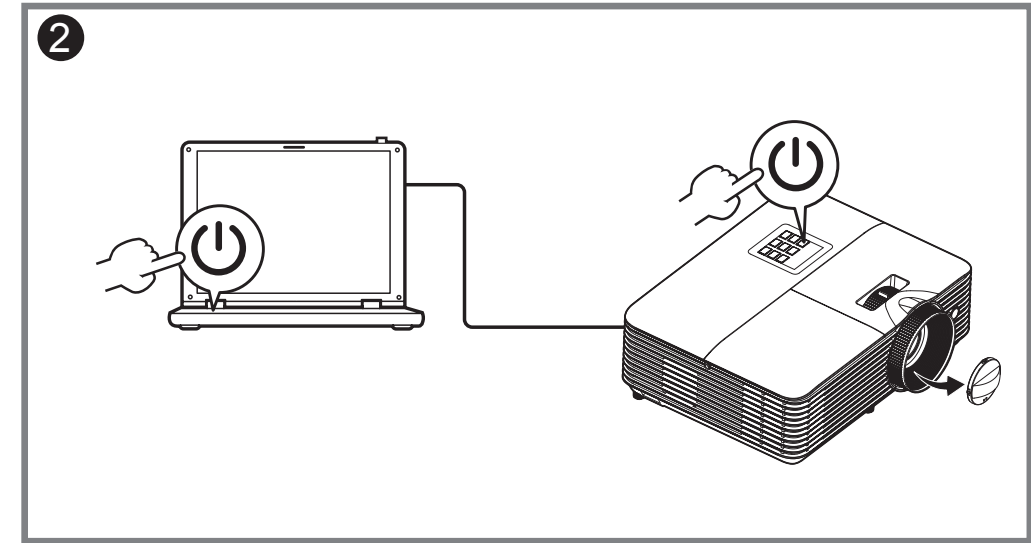


# Quick Start Guide



## Connecting to a Computer

- Menyambung ke Komputer
- Připojení k počítači
- Tilslutning til en computer
- Anschluss an einen Computer
- Conexión a un ordenador
- Két nối với Máy tính
- Connecter un ordinateur
- Povezivanje s računalom
- Collegamento a un computer
- Csatlakoztatás egy számítógéphez
- Verbinden met een computer
- Koble til en datamaskin
- Podłączenie do komputera
- Conectar a um computador
- Подключение к компьютеру
- Bir bilgisayara bağlama
- Компьютерге жамау
- Kompüterə Qoşulma
- Conectarea la un computer
- Povezovanje z računalnikom
- Pripojenie k počítaču
- Tietokoneeseen yhdistäminen
- Ansluta till en dator
- Свързване с компютър
- Σύνδεση σε υπολογιστή
- 連接到電腦
- 连接到电脑
- コンピュータに接続する
- การเชื่อมต่อเข้ากับคอมพิวเตอร์
- 컴퓨터에 연결
- Povezivanje sa računarom
- Підключення до комп'ютера
- الاتصال بجهاز كمبيوتر
- კომპიუტერთან მიერთება
- Կապակցումը համակարգչին



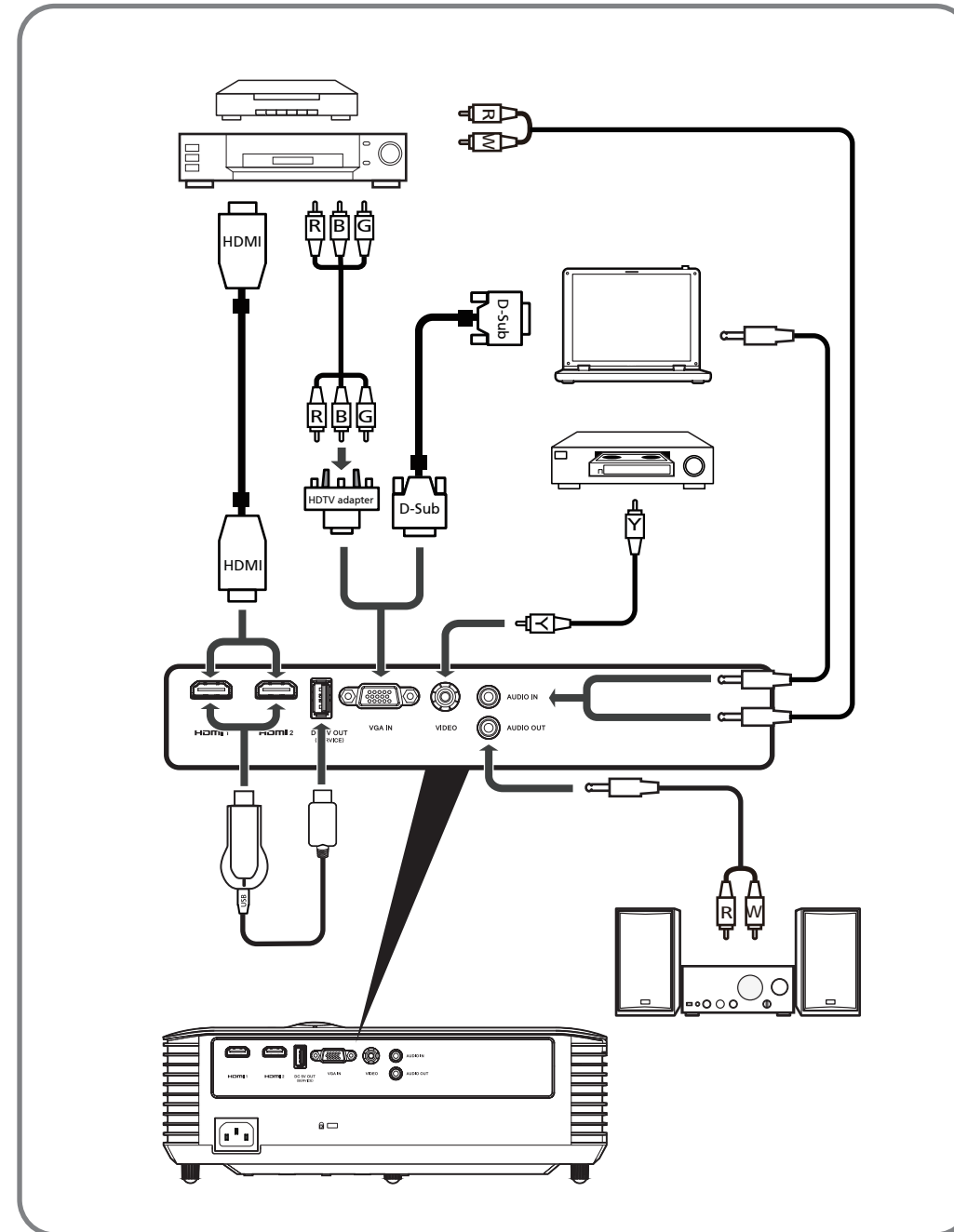
## Powering On the Projector

- Menyalakan Proyektor
- Zapnutí projektoru
- Tænd for projektoren
- Den Projektor einschalten
- Encender el proyector
- Bật nguồn trên Máy chiếu
- Allumer le projecteur
- Uključivanje projektora
- Accensione del proiettore
- A projektor bekapcsolása
- De projector inschakelen
- Slå på projektoren
- Włączanie projektora
- Ligar o projector
- Включение проектора
- Projektöre Güç Verme
- Проекторды іскекөсу
- Projektorun Yandırılması
- Pornirea proiectorului
- Vklop projektorja
- Zapnutie projektora
- Projektorin virran kytkeminen päälle
- Sätta på projektorn
- Включване на проектора
- Ενεργοποίηση του προβολέα
- 啟動投影機電源
- 打开投影机
- プロジェクタの電源を入れる
- การเปิดใช้เครื่องฉายภาพ
- 프로젝터 전원 켜기
- Uključivanje projektora
- Увімкнення живлення проектора
- تشغيل جهاز الإسقاط الضوئي
- Յրոյցը կտրտան միցրտը ծա
- Պրոյեկտորի վիացումը

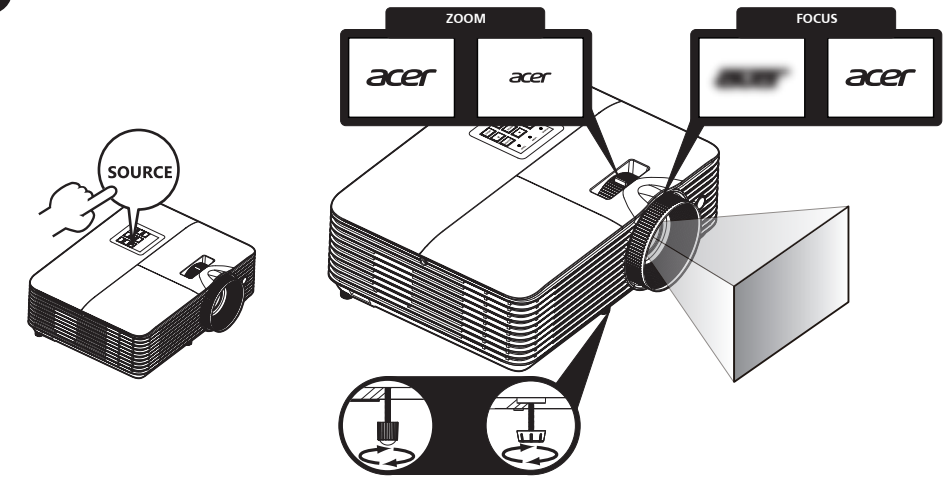
- Panduan ringkas
- Stručná příručka
- Hurtig start-guide
- Schnellstartanleitung
- Guía de inicio rápido
- Hồðung dañ sòu duing nhanh
- Guide de démarrage rapide
- Vodič za brzi početak rada
- Guida rapida
- Gyors üzembe helyezési útmutató
- Snelstartgids
- Hurtigstartveiledning
- Instrukcja szybkiego uruchomienia
- Guia de consulta rápida
- Краткое руководство
- Hızlı başlangıç kılavuzu
- Қысқаша нұсқаулық
- Tez İşəsalma Təlimatı

- Ghid de pornire rapidă
- Priročnik za hiter začetek
- Stručná příručka
- Pikaopas
- Snabbstartguide
- Ръководство за бърз старт
- Οδηγός γρήγορης εκκίνησης
- 快速使用指南
- 快速入门指南
- クイックスタート ガイド
- คู่มือการเริ่มใช้งานอย่างรวดเร็ว
- 빠른 시작 설명서
- Vodič za brzo učenje i početak rada
- Керівництво для швидкого початку експлуатації
- دليل التشغيل السريع
- სწრაფი სტარტის ინსტრუქცია
- Համառոտ ուղեցույց

acer



3



### Adjust the image

Atur gambarnya  
Upravit obrázek  
Juster billede  
Bild anpassen  
Ajuste la imagen  
Điều chỉnh hình ảnh  
Ajuster l'image  
Prilagodite sliku  
Regolare l'immagine  
Állítsa be a képet  
Pas het beeld aan  
Juster bildet  
Dostosuj obraz  
Ajustar a imagem  
Отрегулируйте изображение  
Görüntüyü ayarla  
Кескінді түзету  
Şekli tənzimləyin

Reglați imaginea  
Prilagodite sliko  
Nastavenie obrazu  
Säädä kuvaa  
Justera bilden  
Ρεγυλιрайτε изображението  
Ρυθμίστε την εικόνα  
調整影像  
調整图像  
画像を調整  
ປັບរາງ  
이미지 조정  
Podesite sliku  
Налаштуйте зображення  
اضبط الصورة

გამოსახულების გასწორება  
Կարգավորեք պատկերը



<http://go.acer.com/?id=17883>



36.7BT03H001-A  
P/N:MC.JRR11.002



**HDMI**<sup>TM</sup>  
HIGH-DEFINITION MULTIMEDIA INTERFACE

