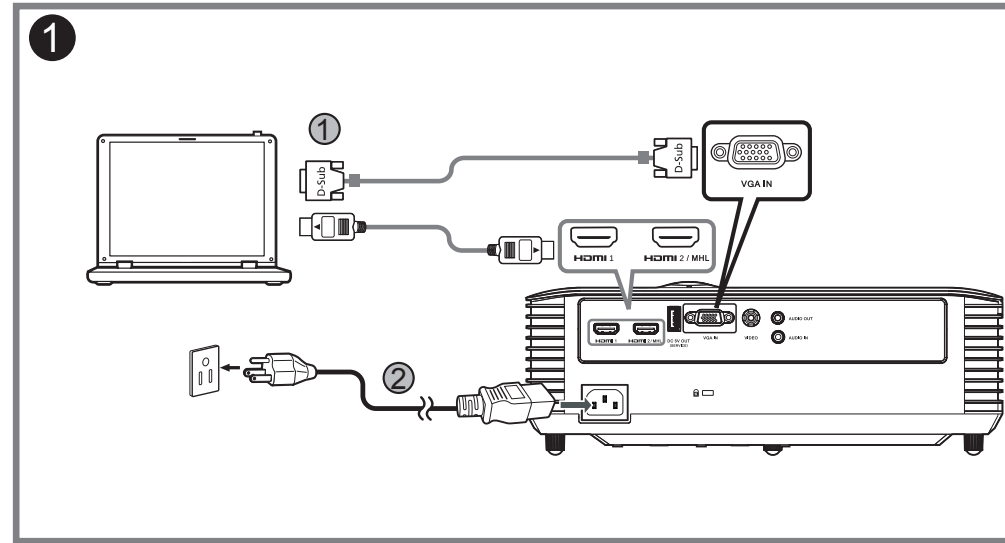


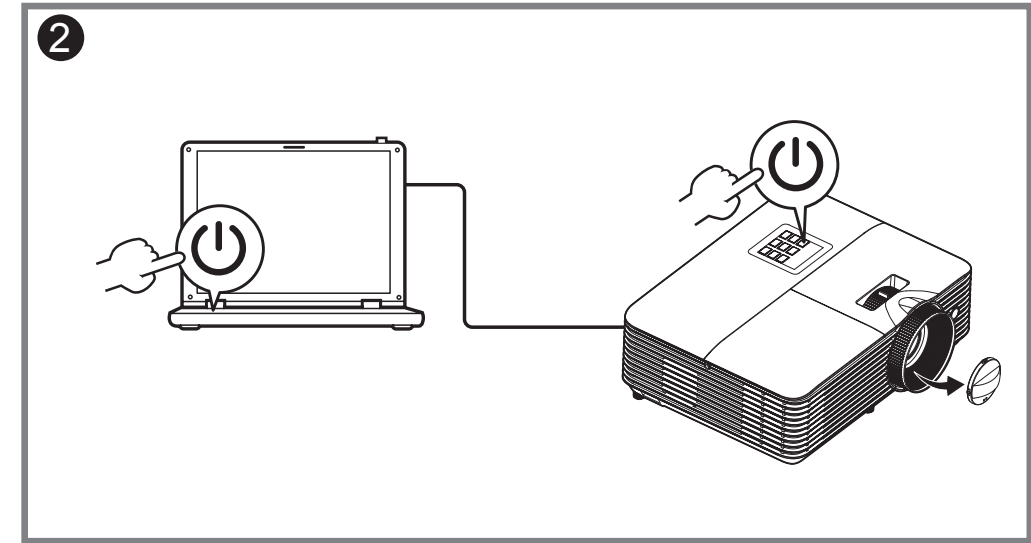


Quick Start Guide



Connecting to a Computer

- Menyambung ke Komputer
- Připojení k počítači
- Tilslutning til en computer
- Anschluss an einen Computer
- Conexión a un ordenador
- Két nối với Máy tính
- Connecter un ordinateur
- Povezivanje s računalom
- Collegamento a un computer
- Csatlakoztatás egy számítógéphez
- Конп'ютерга
- Verbinden met een computer
- Koble til en datamaskin
- Podłączenie do komputera
- Conectar a um computador
- Підключення до комп'ютера
- الاتصال بجهاز كمبيوتر
- Bir bilgisayara bağlama
- Компьютерге жабуу
- Kompüterə Qoşulma
- Conectarea la un computer
- Povezovanje z računalnikom
- Pripojenie k počítaču
- Tietokoneeseen yhdistäminen
- Ansluta till en dator
- Свързване с компютър
- Σύνδεση σε υπολογιστή
- 连接到電腦
- 连接到电脑
- コンピュータに接続する
- การเชื่อมต่อเข้ากับคอมพิวเตอร์
- 컴퓨터에 연결
- Povezivanje sa računarom
- Підключення до комп'ютера



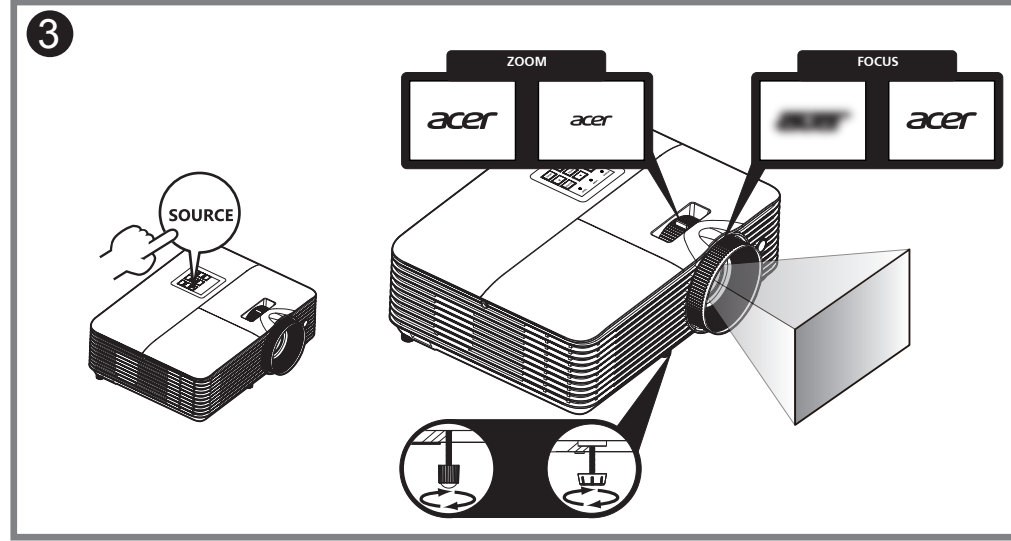
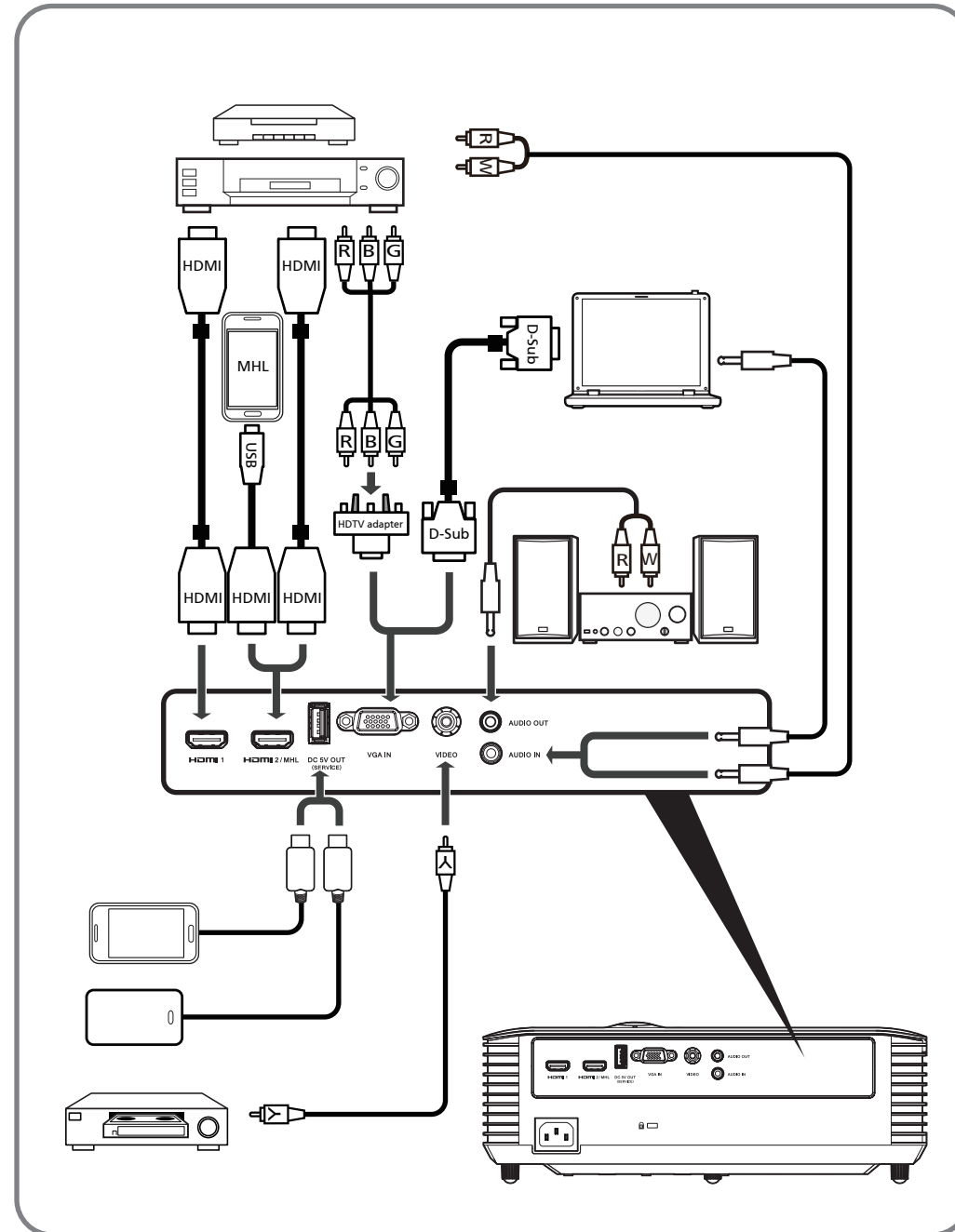
Powering On the Projector

- Menyalakan Proyektor
- Zapnutí projektoru
- Tænd for projektoren
- Den Projektor einschalten
- Encender el proyector
- Bật nguồn trên Máy chiếu
- Allumer le projecteur
- Uključivanje projektora
- Accensione del proiettore
- A projektor bekapcsolása
- De projector inschakelen
- Slå på projektoren
- Włączanie projektora
- Ligar o projector
- Включение проектора
- Projektöre Güç Verme
- Проекторды іскекөсу
- Projektorun Yandırılması
- Pornirea proiectorului
- Vklop projektorja
- Zapnutie projektora
- Projektorin virran kytkeminen päälle
- Sätta på projektorn
- Включване на проектора
- Ενεργοποίηση του προβολέα
- 啟動投影機電源
- 打开投影机
- プロジェクタの電源を入れる
- การเปิดใช้เครื่องฉายภาพ
- 프로젝터 전원 켜기
- Uključivanje projektora
- Увімкнення живлення проектора
- تشغيل جهاز الإسقاط الضوئي
- Յրոյոյցը տան մուրտը ծծա
- Պրոյեկտորի վիագումը

- Panduan ringkas
- Stručná příručka
- Hurtig start-guide
- Schnellstartanleitung
- Guía de inicio rápido
- Hồðung dañ sòu duing nhanh
- Guide de démarrage rapide
- Vodič za brzi početak rada
- Guida rapida
- Gyors üzembe helyezési útmutató
- Snelstartgids
- Hurtigstartveiledning
- Instrukcja szybkiego uruchomienia
- Guia de consulta rápida
- Краткое руководство
- Hızlı başlangıç kılavuzu
- Қысқаша нұсқаулық
- Tez İşəsalma Təlimatı

- Ghid de pornire rapidă
- Priročnik za hiter začetek
- Stručná příručka
- Pikaopas
- Snabbstartguide
- Ръководство за бърз старт
- Οδηγός γρήγορης εκκίνησης
- 快速使用指南
- 快速入门指南
- クイックスタート ガイド
- คู่มือการเริ่มใช้งานอย่างรวดเร็ว
- 빠른 시작 설명서
- Vodič za brzo učenje i početak rada
- Керівництво для швидкого початку експлуатації
- دليل التشغيل السريع
- სწრაფი სტარტის ინსტრუქცია
- Ζαμίνιασση νιηέγνιγ

acer



Adjust the image

- Atur gambarnya
- Upravit obrázek
- Juster billede
- Bild anpassen
- Ajuste la imagen
- Điều chỉnh hình ảnh
- Ajuster l'image
- Prilagodite sliku
- Regolare l'immagine
- Állítsa be a képet
- Pas het beeld aan
- Juster bildet
- Dostosuj obraz
- Ajustar a imagem
- Отрегулируйте изображение
- Görüntüyü ayarla
- Кескінді түзету
- Şekli tənzimləyin
- Reglați imaginea
- Prilagodite sliko
- Nastavenie obrazu
- Säädä kuvaa
- Justera bilden
- Регуліруйте зображення
- Ρυθμίστε την εικόνα
- 調整影像
- 調整圖像
- 画像を調整
- ປັບរາງ
- 이미지 조정
- Podesite sliku
- Налаштуйте зображення
- اضبط الصورة
- გამოსახულების გასწორება
- Կարգավորեք պատկերը

 <http://go.acer.com/?id=17883>



36.7BS02H001-A
P/N:MC.JRN11.004



HDMI™
HIGH-DEFINITION MULTIMEDIA INTERFACE

