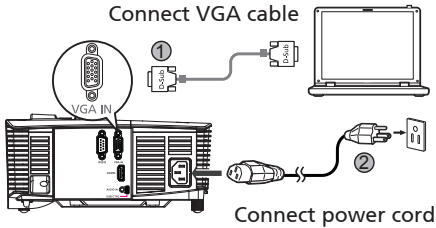


# English

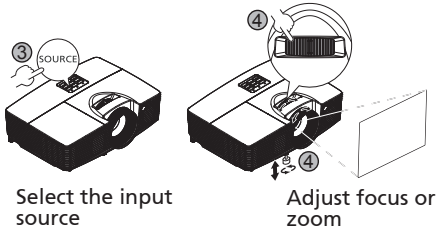
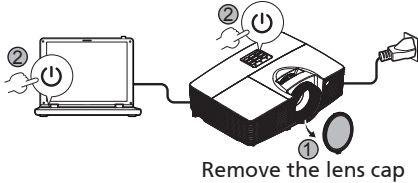
## Quick Start

### Connecting to a Computer



### Powering On the Projector

Turn on the projector and computer



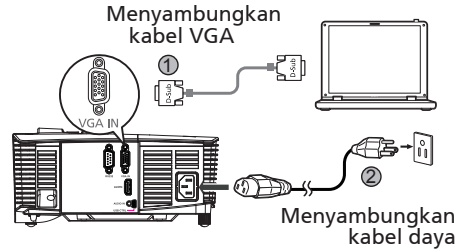
### Powering Off the Projector

Press the power button twice.

# Bahasa Indonesia

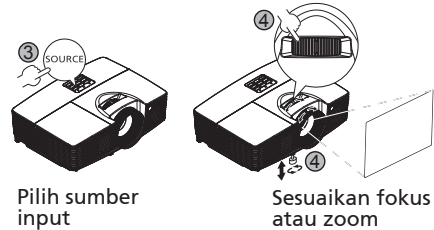
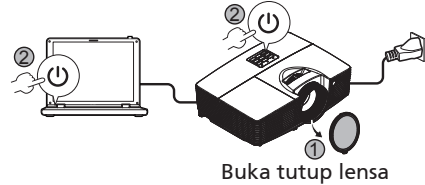
## Memulai dengan Cepat

### Menyambung ke Sumber



### Menyalakan Proyektor

Menghidupkan proyektor dan komputer



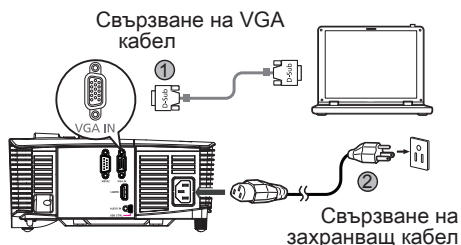
### Mematikan Proyektor

Tekan tombol daya dua kali.

# Български

## Кратко ръководство за включване

### Свързване към източник



### Включване на проектора

Включване на проектора и компютъра



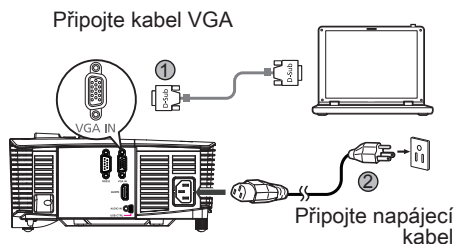
### Изключване на проектора

Натиснете бутона за изключване два пъти.

# Čeština

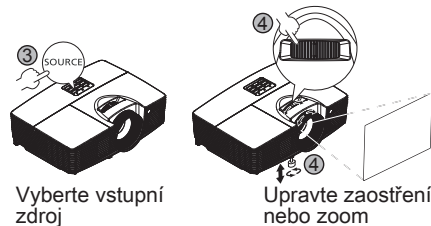
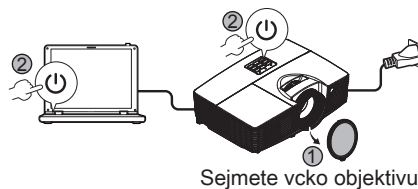
## Karta Rychlého Startu

### Připojení ke zdroji



### Zapnutí projektoru

Zapněte projektor a počítač



### Vypnutí projektoru

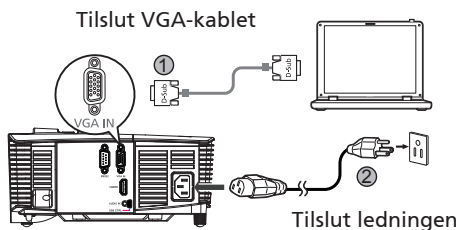
Stisknete dvakrát vypnac.



# Dansk

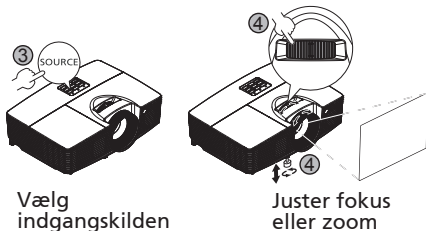
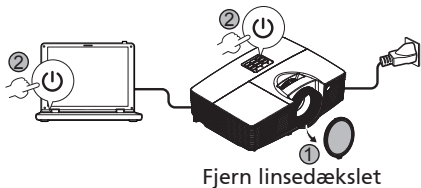
## Hurtig Start

### Tilslutning til en kilde



### Opstart af projektoren

#### Tænd projektoren og computeren



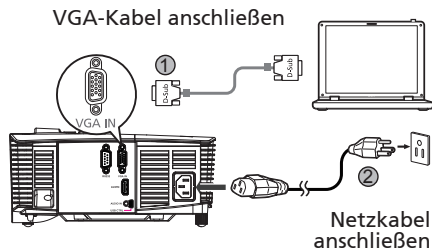
### Slukning af projektoren

Tryk to gange på tænd-/slukknappen.

# Deutsch

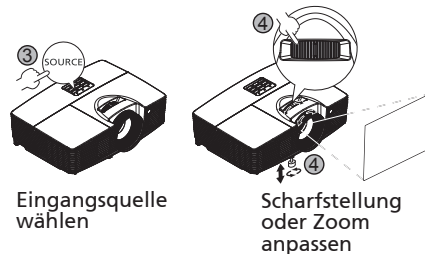
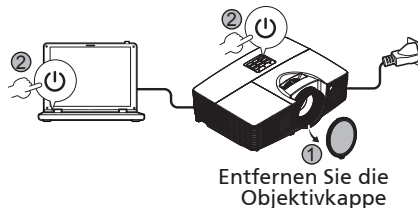
## SCHELLSTRART

### Mit einer Quelle verbinden



### Einschalten des Projektors

#### Projektor und Computer einschalten



### Ausschalten des Projektors

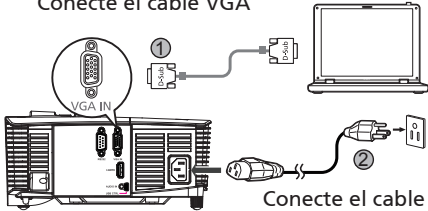
Drücken Sie zweimal auf die Ein/Aus-Taste.

# Español

## INICIO RÁPIDO

### Conectar a una fuente

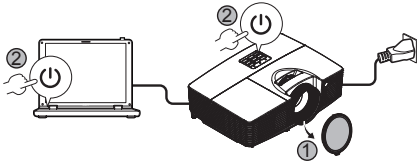
Conecte el cable VGA



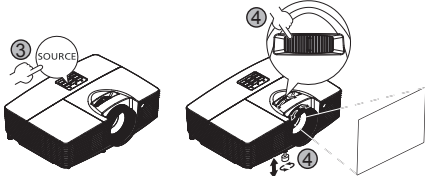
Conecte el cable de alimentación

### Encendido del proyector

Encienda el proyector y el equipo



Quite la tapa de la lente



Seleccione la fuente de entrada

Ajuste el enfoque o zoom

### Apagado del proyector

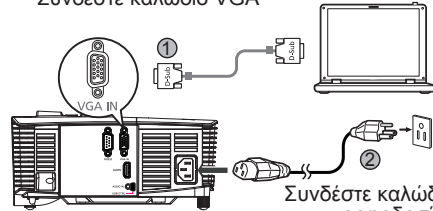
Pulse dos veces el botón de alimentación.

# Ελληνικά

## Σύντομη Έναρξη

### Σύνδεση σε πηγή

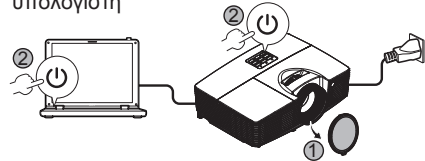
Συνδέστε καλώδιο VGA



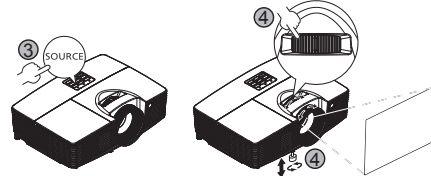
Συνδέστε καλώδιο τροφοδοσίας

### Αναμμα του Προβολέα

Ενεργοποιήστε τον προβολέα και τον υπολογιστή



Αφαιρέστε το καπάκι του φακού



Επιλέξτε την πηγή εισόδου

Ρυθμίστε την εστίαση ή το ζουμ

### Σβήσιμο του Προβολέα

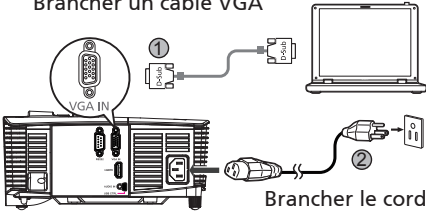
Πατήστε δύο φορές το κουμπί τροφοδοσίας.

# Français

## DÉMARRAGE RAPIDE

### Connexion à une source

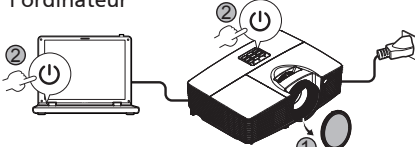
Brancher un câble VGA



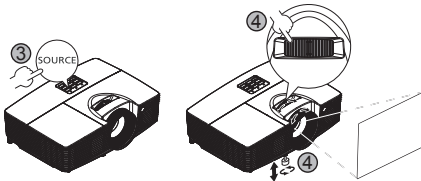
Brancher le cordon secteur

### Mise sous tension du projecteur

Mettez en marche le projecteur et l'ordinateur



Retirez le protège-objectif



Sélectionnez la source en entrée

Faites la mise au point ou zoomez

### Mise hors tension du projecteur

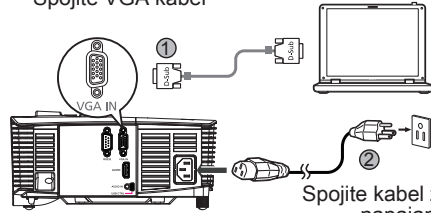
Appuyez le bouton d'alimentation deux fois.

# Hrvatski

## Kratki pregled

### Povezivanje s izvorom

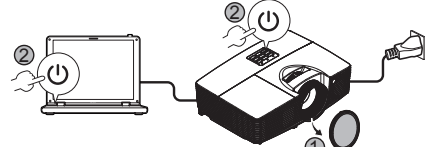
Spojite VGA kabel



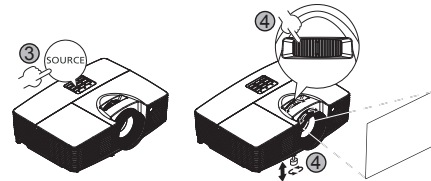
Spojite kabel za napajanje

### Uključivanje projektor

Uključite projektor i računal



Uklonite poklopac leće



Odaberite ulazni izvor

Prilagodba fokusa ili zuma

### Isključivanje projektor

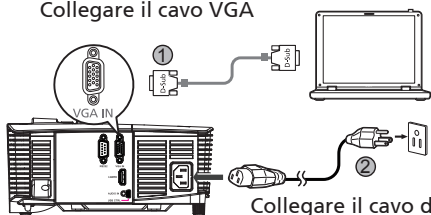
Dvaput pritisnite gumb za uključivanje.

# Italiano

## GUIDA D'INSTALLAZIONE RAPIDA

### Collegamento all'origine

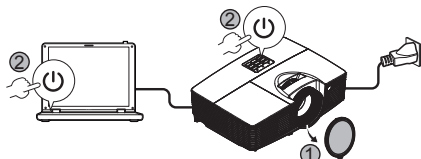
Collegare il cavo VGA



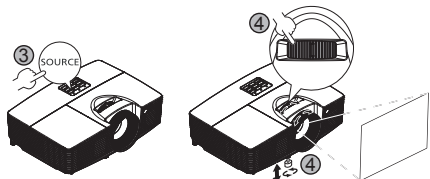
Collegare il cavo di alimentazione

### Accensione del proiettore

Accendere il proiettore e il computer



Rimuovere il coperchio  
ell'obiettivo



Selezionare la  
sorgente di ingresso

Regolare messa a  
fuoco e zoom

### Spegnimento del proiettore

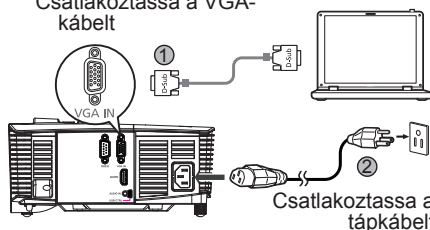
Premere due volte il pulsante di  
accensione.

# Magyar

## Györstelepítés

### Csatlakozás forrshoz

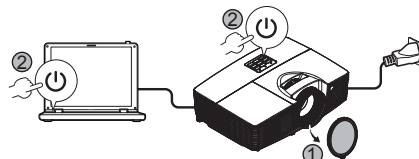
Csatlakoztassa a VGA-  
kábelt



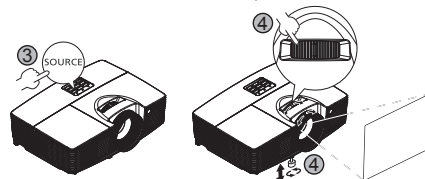
Csatlakoztassa a  
tápkábelt

### A projektor bekapcsolása

Kapcsolja be a kivetítőt és a számítógépet



Vegye le a lencsevédő  
kupakot



Válassza ki a  
bemeneti forrást

Állítsa be a fókuszt  
és a nagyítást

### A projektor kikapcsolása

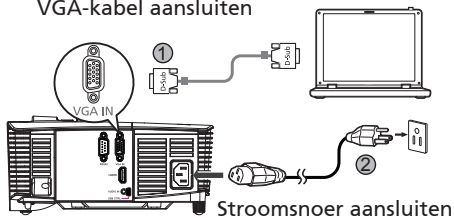
Nyomja meg kétszer az üzemkapcsolót.

# Nederlands

## Snelle Start

### Aansluiten op een bron

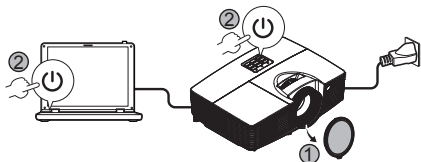
VGA-kabel aansluiten



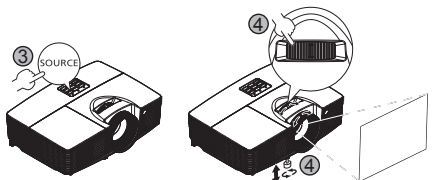
Stroomkabel aansluiten

### De projector inschakelen

De projector en de computer inschakelen



Verwijder de lenskap



De inputbron selecteren

Scherpstelling of zoom aanpassen

### De projector uitschakelen

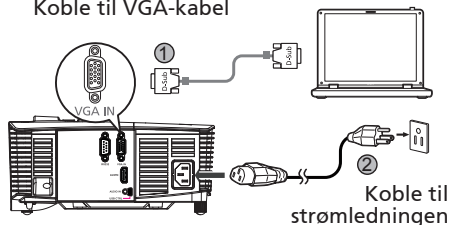
Druk tweemaal op de aan/uit knop.

# Norsk

## Hurtigstart

### Koble til en kilde

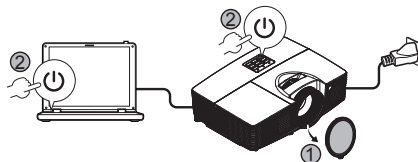
Koble til VGA-kabel



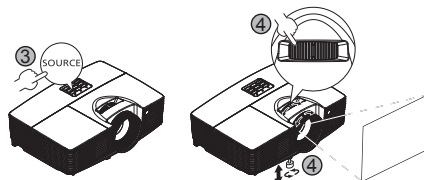
Koble til strømledningen

### Slå på projektoren

Slå på projektoren og datamaskinen



Ta av linseetten



Velg inngangskilde

Juster fokus eller zoom

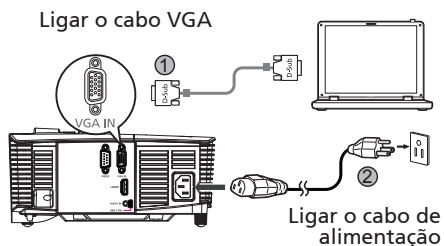
### Slå av projektoren

Trykk to ganger på strømknappen.

# Português

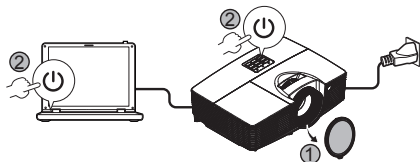
## INÍCIO RÁPIDO

### Ligar a uma fonte de sinal

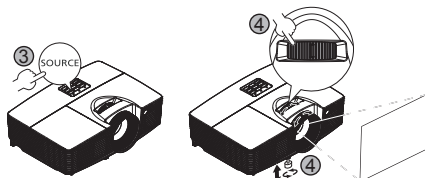


### A activar o projector

Ligar o projector e o computador



Tire a tampa da lente



Seleccionar a fonte de entrada

Ajustar a focagem e o zoom

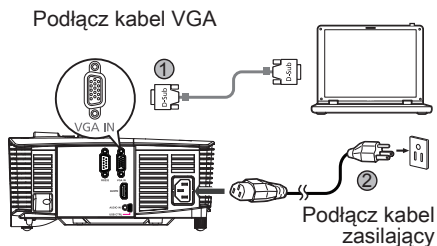
### A desactivar o projector

Prima duas vezes o botão de energia.

# Polski

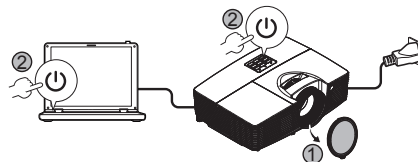
## SKRÓCONY PRZEWODNIK

### Podłączanie do źródła

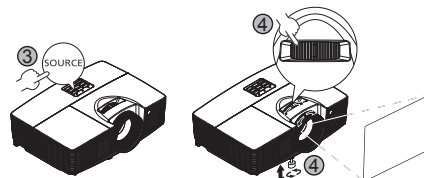


### Włączanie projektora

Wyłącz projektor i komputer



Zdjąć osłonę obiektywu



Wybierz źródło sygnału

Wyreguluj ostrość lub powiększenie

### Wyłączanie projektora

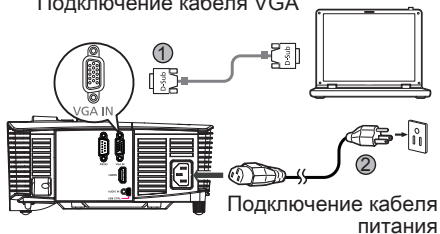
Dwukrotnie naciśnij przycisk zasilania.

# Русский

## КРАТКОЕ РУКОВОДСТВО

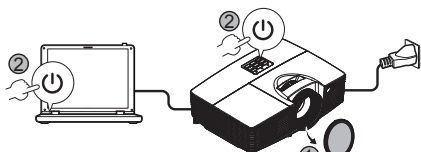
### Подключение источников сигнала

#### Подключение кабеля VGA

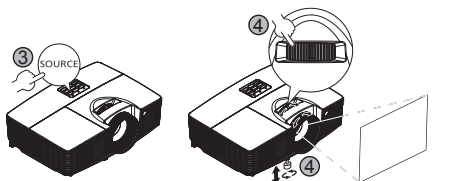


### Включение проектора

#### Включение проектора и компьютера



Снимите крышку с объектива



Выбор источника входного сигнала

Регулировка фокусного расстояния или масштаба

### Выключение проектора

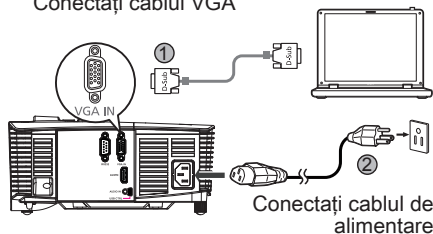
Дважды нажмите кнопку питания.

# Română

## Ghid rapid

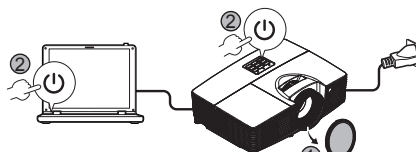
### Conectarea la o sursă

#### Conectați cablul VGA

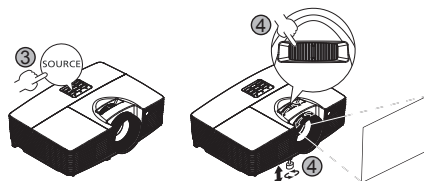


### Ponirea videoprojectorului

#### Poniți proiectorul și computerul



Îndepărtați capacul lentilei



Selectați sursa de intrare

Ajustați focalizarea sau transfocarea

### Oprirea videoprojectorului

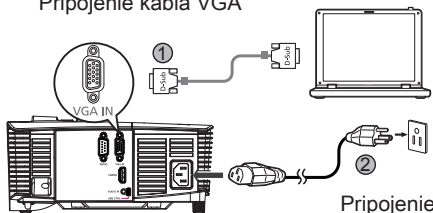
Apasați butonul de pornire/oprire de două ori.

# Slovenčina

## INŠTALÁCIA

### Pripojenie k zdroju

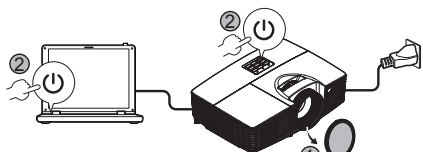
Pripojenie kábla VGA



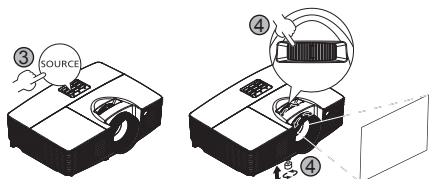
Pripojenie napájacieho kábla

### Zapnutie projektorja

Zapnúť projektor a počítač



Odstráňte kryt šošovky



Vybrať zdroj vstupu

Nastaviť zaostrenie alebo priblíženie

### Vypnutie projektorja

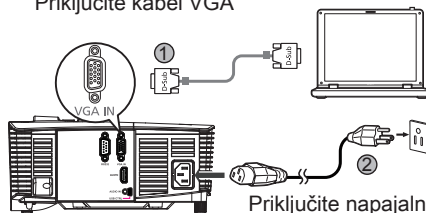
Dvackrát stlačte tlačidlo napájania.

# Slovenščina

## Kratka navodila

### Priklučevanje vira

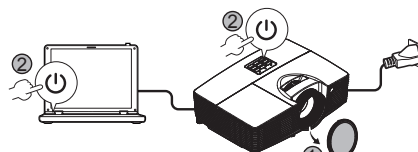
Priključite kabl VGA



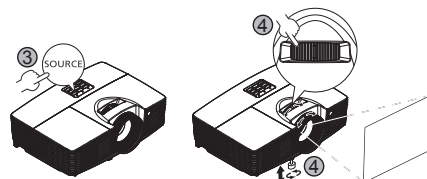
Priključite napajalni kabl

### Vklop projektorja

Vklopite projektor in računalnik



Odstranite pokrovček za lečo



Izberite vhodni vir

Prilagodite ostrino ali povečavo

### Izklop projektorja

Dvackrat pritisnite na gumb za vklop in izklop.

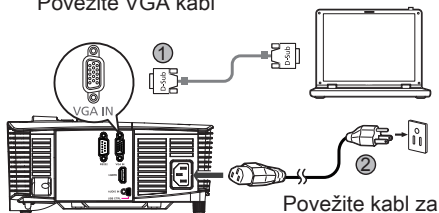


# Srpski

## Brzi start

### Povezivanje na izvor

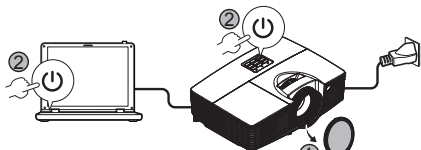
Povežite VGA kabl



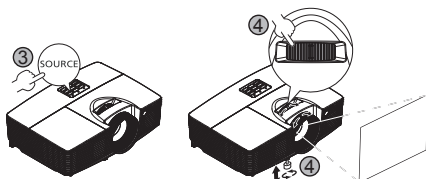
Povežite kabl za napajanje

### Uključivanje projektor

Uključite projektor i kompjuter



Uklonite poklopac za sočivo



Odaberite izvor ulaza

Podesite fokus ili zum

### Isključivanje projektor

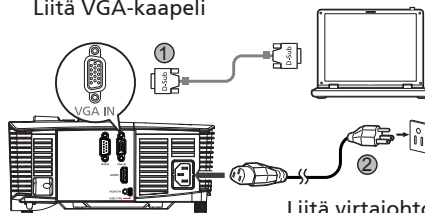
Pritisnite taster za napajanje dva puta

# Suomalainen

## Pikakäynnistys

### Yhdistäminen lähteeseen

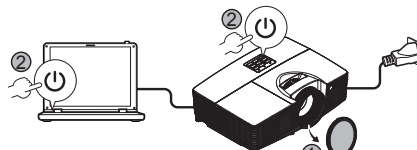
Liitä VGA-kaapeli



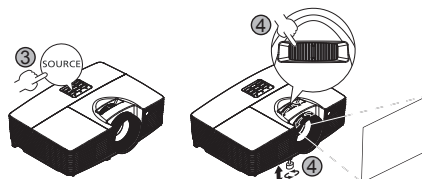
Liitä virtajohto

### Kuvanheittimen käynnistäminen

Kytke projektori ja tietokone päälle



Poista objektiivisuojus



Valitse tulolähde

Säädä tarkennus tai zoomaa

### Kuvanheittimen sulkeminen

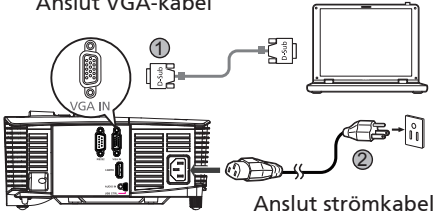
Paina sähkökytkintä kahdesti.

# Svenska

## SNABBSTART

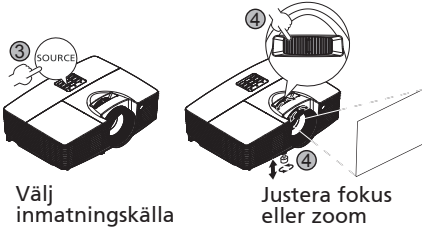
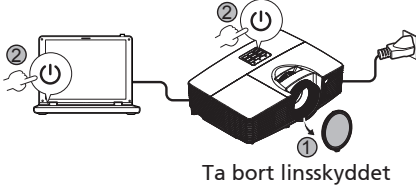
### Ansluta till en källa

Anslut VGA-kabel



### Starta projektorn

Slå på projektorn och datorn



### Stänga av projektorn

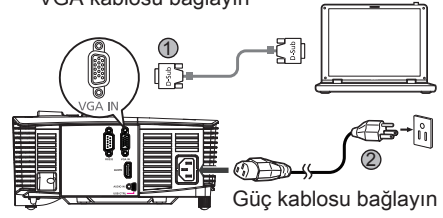
Tryck två gånger pa power-knappen.

# Türkçe

## Hızlı Başlatma

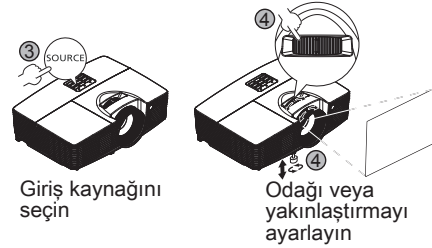
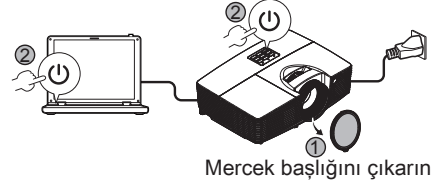
### Bir Kaynağa Bağlanma

VGA kablosu bağlayın



### Projektörün Açılması

Projektörü ve bilgisayarı açın



### Projektörün Kapatılması

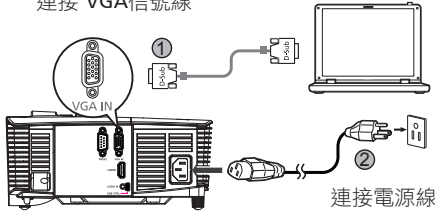
Güç düğmesine iki kez basın.

# 繁體中文

## 快速安裝卡

### 連接至一個訊號源

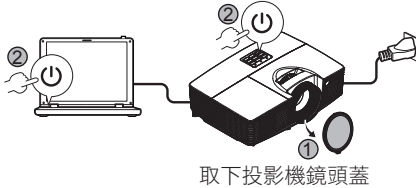
連接 VGA 信號線



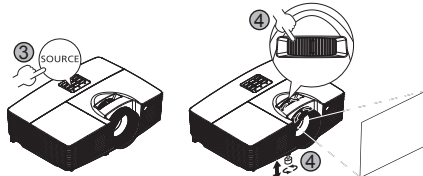
連接電源線

### 打開投影機電源

開啟投影機及電腦



取下投影機鏡頭蓋



設定輸入信號源

調整焦距和縮放比例

### 關閉投影機電源

按兩次電源按鈕。

### 警語與注意事項

安全事項：

1. 請勿直視投影燈源，以免強光傷害您的眼睛。
2. 為預防火災及觸電意外，請勿將本產品淋到雨或置於潮濕處。

正確使用方法：

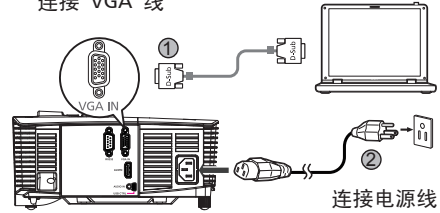
如長期未使用本產品，請從AC 插座拔掉電源插頭。更多安全事項及正確使用方法，請參考隨附光碟內之使用手冊。

# 简体中文

## 快速启动卡

### 连接到输入源

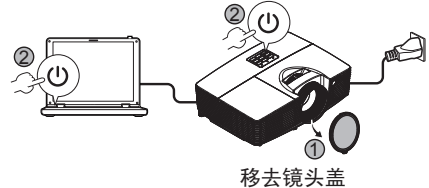
连接 VGA 线



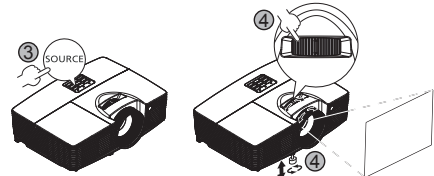
连接电源线

### 打开投影机电源

开启投影机及电脑



移去镜头盖



设定输入源

调整焦距和缩放

### 关闭投影机电源

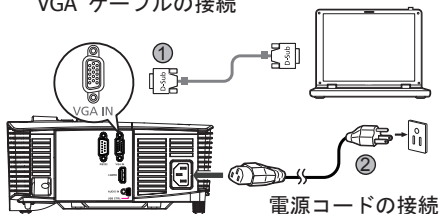
按两次电源按钮。

# 日本語

## クイックスタート

### ソースに接続する

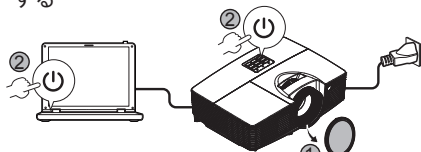
VGA ケーブルの接続



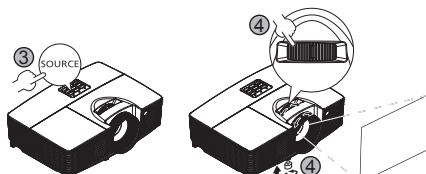
電源コードの接続

### プロジェクタの電源を入れる

プロジェクターとコンピューターをオンにする



レンズキャップを外します



入力源の選択

焦点またはズームの調整

### プロジェクタの電源を切る

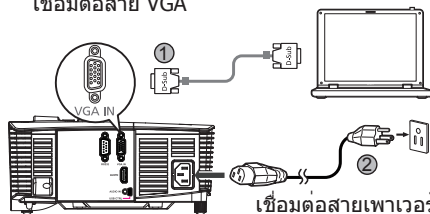
電源ボタンを2回押します。

# ไทย

## คู่มือเริ่มต้นฉบับย่อ

### การเชื่อมต่อไปยังแหล่งสัญญาณ

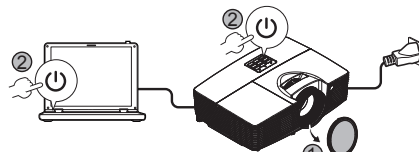
เชื่อมต่อสาย VGA



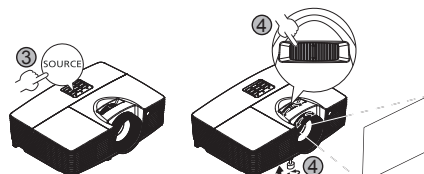
เชื่อมต่อสายเพาเวอร์

### การเปิดโปรเจ็กเตอร์

เปิดโปรเจ็กเตอร์และคอมพิวเตอร์



นำฝาเลนส์ออก



เลือกแหล่งสัญญาณเข้า

ปรับโฟกัสหรือซูม

### ปิดโปรเจ็กเตอร์

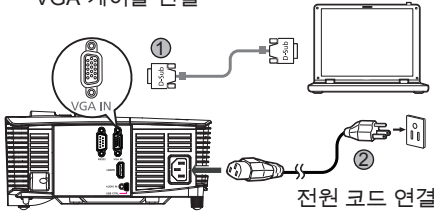
กดปุ่มเพาเวอร์สองครั้ง

# 한국어

## 빠른 시작

### 소스에 연결하기

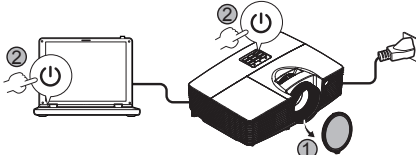
VGA 케이블 연결



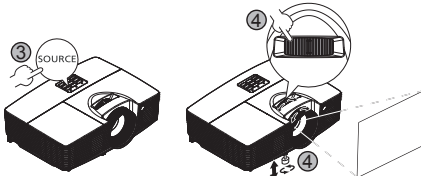
전원 코드 연결

### 프로젝터 켜기

프로젝터와 컴퓨터 켜기



렌즈 캡을 제거합니다



입력 소스 선택

초점 또는 줌 조정

### 프로젝터 끄기

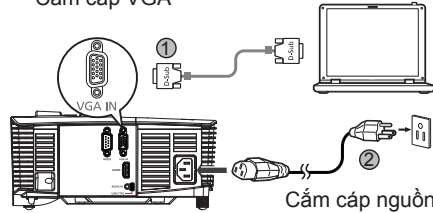
전원 버튼을 두 번 누릅니다.

# Tiếng Việt

## Khởi động nhanh

### Kết nối với Nguồn tín hiệu

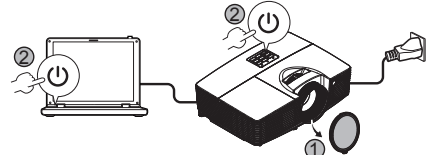
Cắm cáp VGA



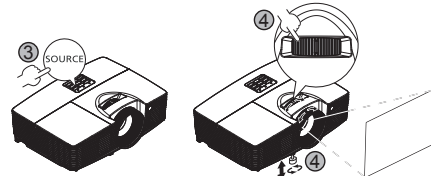
Cắm cáp nguồn

### Bật nguồn máy chiếu

Bật máy chiếu và máy vi tính



Tháo nắp đậy ống kính



Chọn nguồn tín hiệu vào

Chỉnh lấy nét hoặc zoom

### Tắt nguồn máy chiếu

Nhấn nút nguồn hai lần.

## Швидкий старт

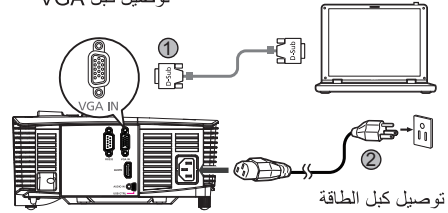
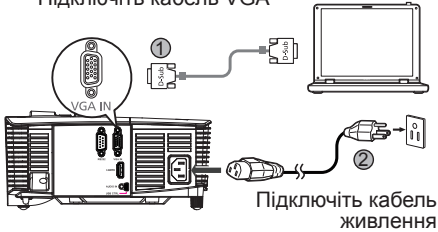
## دليل سريع

### Підключення до джерела

### التوصيل بمصدر

Підключіть кабель VGA

VGA كبل توصيل



Підключіть кабель живлення

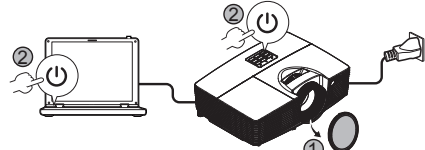
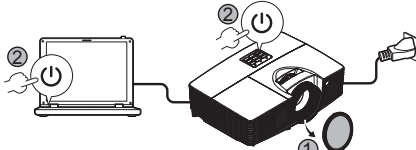
توصيل كبل الطاقة

### Увімкнення живлення проєктора

### تشغيل جهاز العرض

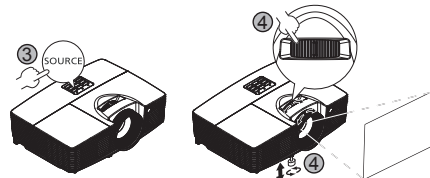
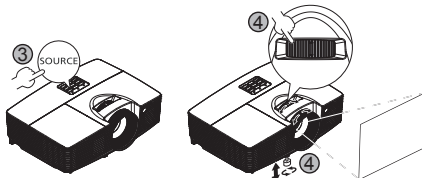
Увімкніть проєктор і комп'ютер

تشغيل جهاز العرض والكمبيوتر



Зніміть кришку лінзи

فك غطاء العدسة



Виберіть джерело вхідного сигналу

Налаштуйте фокусування або наближення

تحديد مصدر الدخل

ضبط التركيز والتكبير

### Вимкнення живлення проєктора

### إيقاف تشغيل جهاز العرض

Двічі натисніть кнопку живлення.

اضغط على زر الطاقة مرتين.



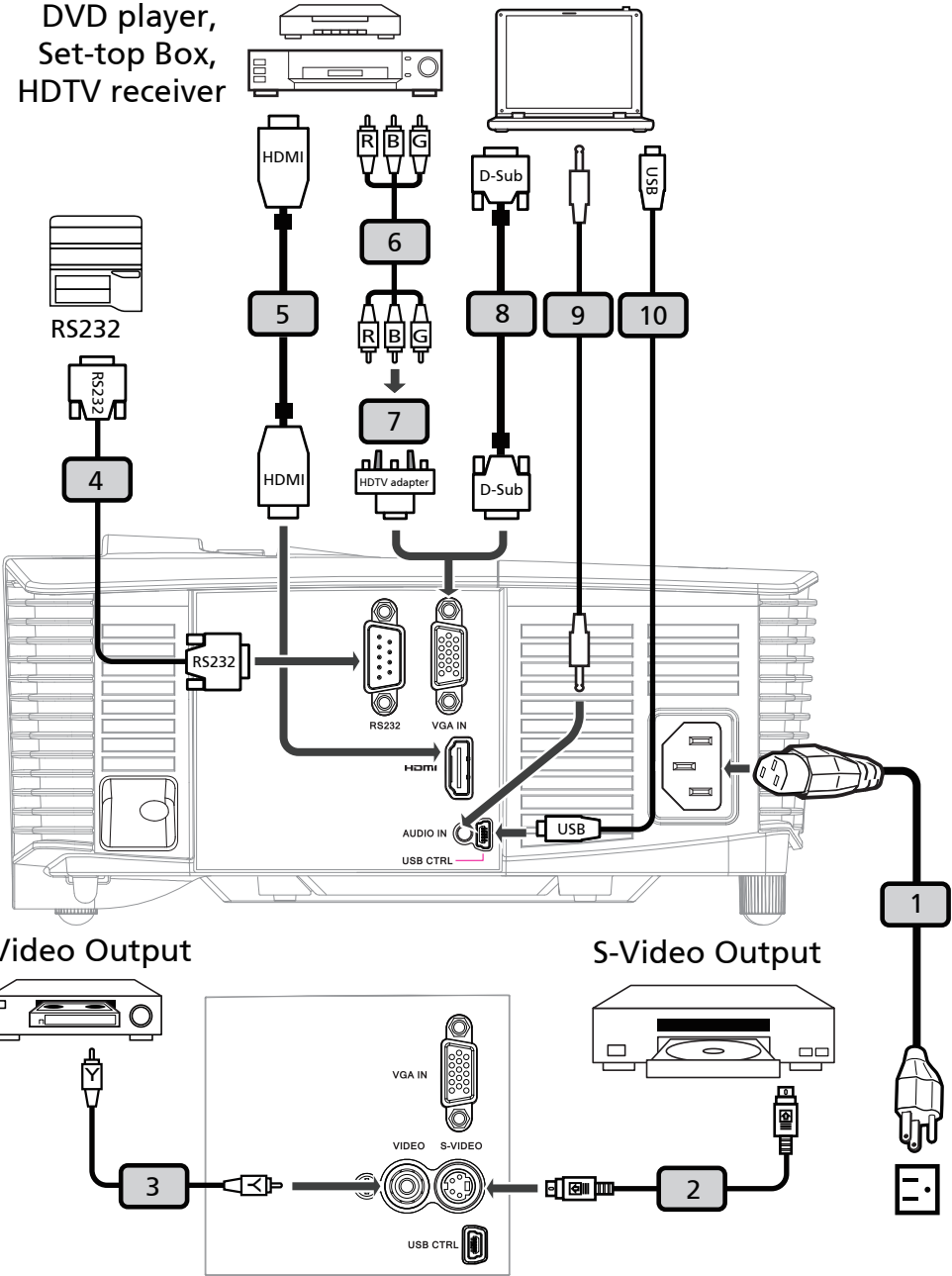
Consumo de Energia

En Operation: 246.38 Wh (246,38 Wh)

En modo de espera: 0.3964 Wh (0,3964 Wh)

# INSTALLATION

DVD player,  
Set-top Box,  
HDTV receiver



Note: Functions vary depending on model definition.