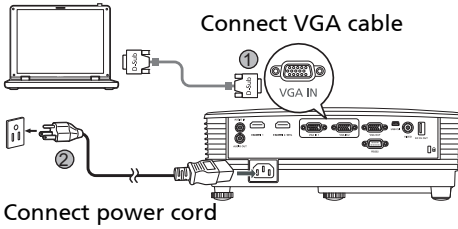


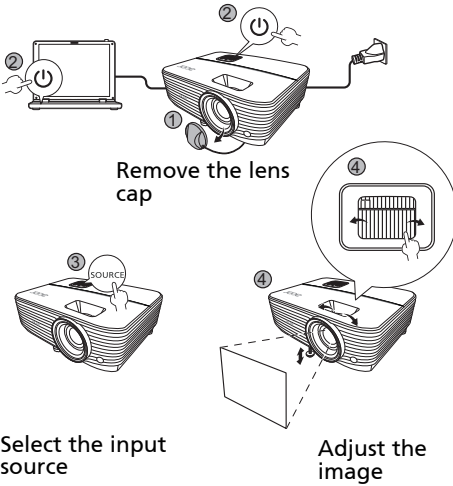
Quick Start

Connecting to a Computer



Powering On the Projector

Turn on the projector and computer

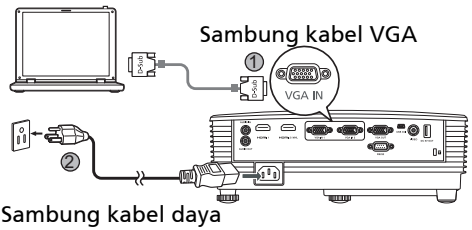


Powering Off the Projector

Press the power button twice.

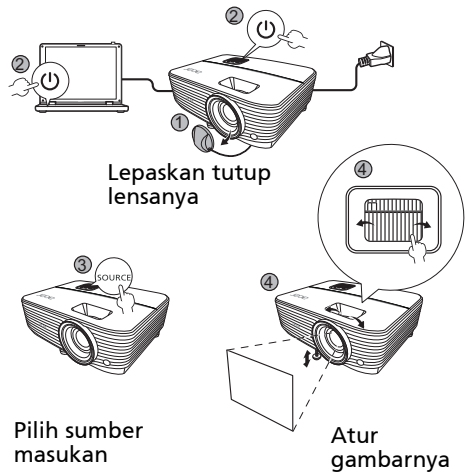
Mulai Cepat

Menyambung ke Komputer



Menyalakan Proyektor

Nyalakan proyektor dan komputer

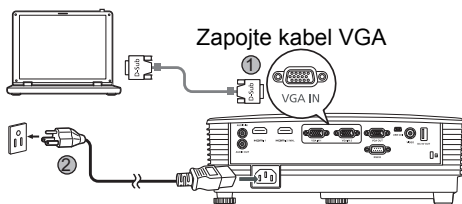


Mematikan Proyektor

Tekan tombol daya dua kali.

Stručná příručka

Připojení k počítači

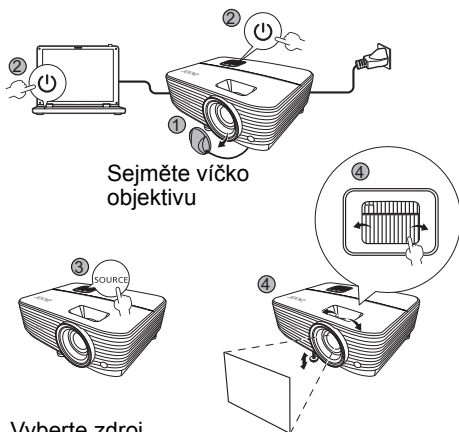


Zapojte kabel VGA

Zapojte napájecí kabel

Zapnutí projektoru

Zapněte projektor a počítač



Sejměte víčko objektivu

Vyberte zdroj vstupu

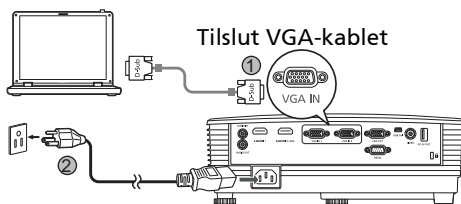
Upravit obrázek

Vypnutí projektoru

Stiskněte dvakrát tlačítko napájení.

Hurtig start

Tilslutning til en computer

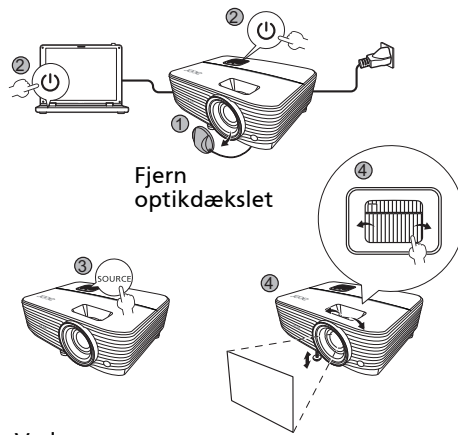


Tilslut VGA-kablet

Tilslut elledningen

Tænd for projektoren

Tænd for projektoren og computeren



Fjern optikdækslet

Vælg indgangskilden

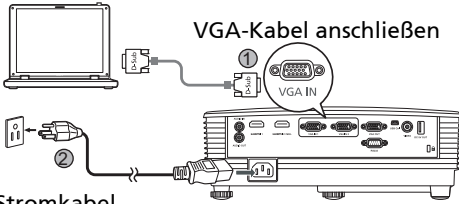
Juster billede

Sluk for projektoren

Tryk på tænd/sluk-knappen to gange.

Kurzanleitung

Anschluss an einen Computer

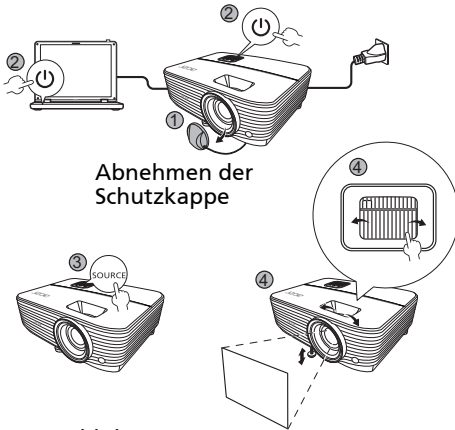


VGA-Kabel anschließen

Stromkabel
anschließen

Den Projektor einschalten

Den Projektor und Computer einschalten



Abnehmen der
Schutzkappe

Auswahl der
Eingabequelle

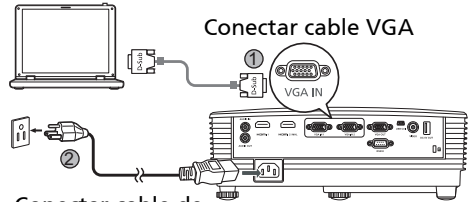
Bild anpassen

Den Projektor ausschalten

Drücken Sie zwei Mal auf die Ein/Aus-Taste.

Inicio rápido

Conexión a un ordenador

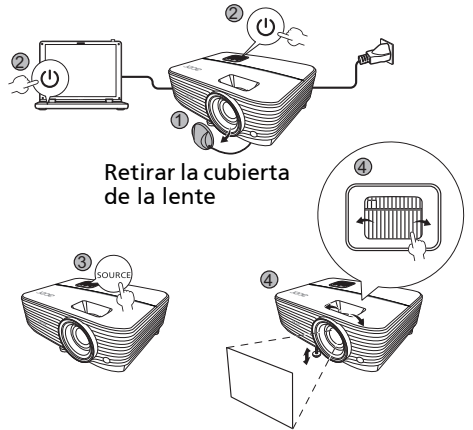


Conectar cable VGA

Conectar cable de
alimentación

Encender el proyector

Encender el proyector y el ordenador



Retirar la cubierta
de la lente

Seleccionar la
fuente de entrada

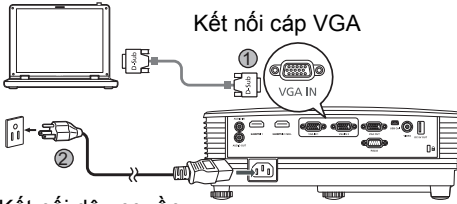
Ajuste la imagen

Apagar el proyector

Pulsar dos veces el botón de energía.

Sử Dụng Nhanh

Kết nối với Máy tính

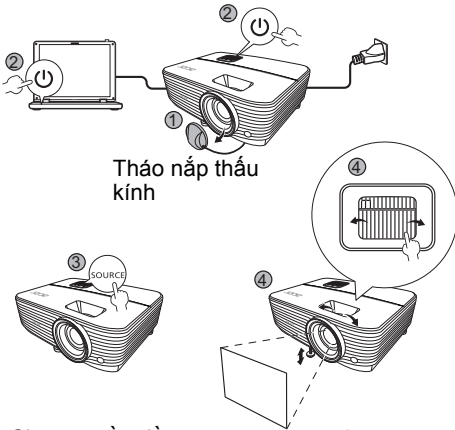


Kết nối cáp VGA

Kết nối dây nguồn

Bật nguồn trên Máy chiếu

Bật máy chiếu và máy tính



Tháo nắp thấu kính

Chọn nguồn đầu vào

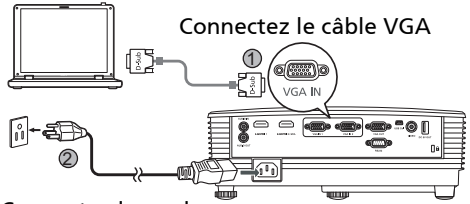
Điều chỉnh hình ảnh

Tắt nguồn Máy chiếu

Bấm nút nguồn hai lần.

Démarrage rapide

Connecter un ordinateur

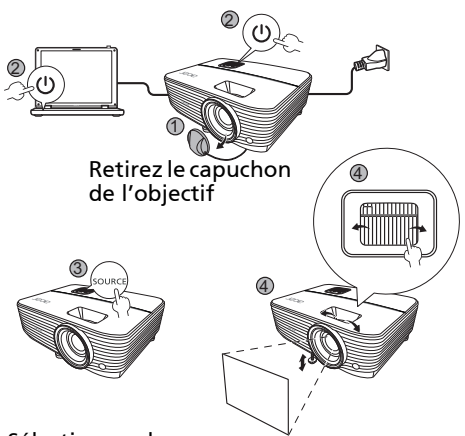


Connectez le câble VGA

Connectez le cordon d'alimentation

Allumer le projecteur

Allumez le projecteur et l'ordinateur



Retirez le capuchon de l'objectif

Sélectionnez la source d'entrée

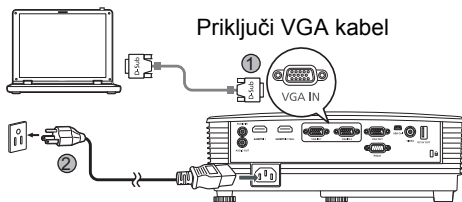
Ajuster l'image

Éteindre le projecteur

Appuyez le bouton d'alimentation deux fois.

Brzi početak

Povezivanje s računalom

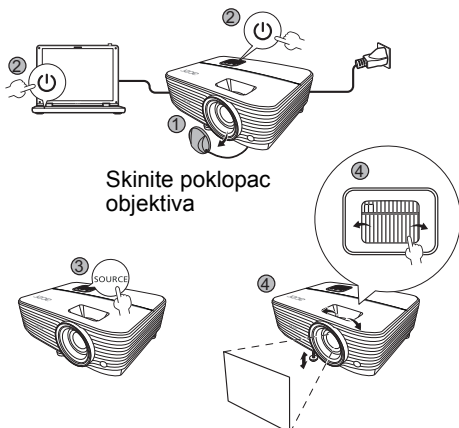


Priključi VGA kabel

Priključi kabel za napajanje

Uključivanje projektor

Uključite projektor i računalo



Skinite poklopac objektiva

Odaberite ulazni izvor

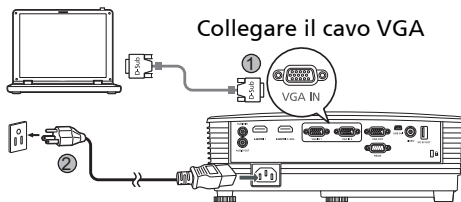
Prilagodite sliku

Isključivanje projektor

Dva puta pritisnite gumb za uključivanje.

Guida rapida

Collegamento a un computer

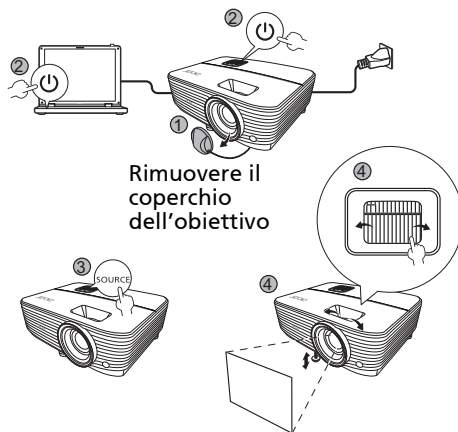


Collegare il cavo VGA

Collegare il cavo di alimentazione

Accensione del proiettore

Accendere il proiettore e il computer



Rimuovere il coperchio dell'obiettivo

Selezionare la sorgente in ingresso

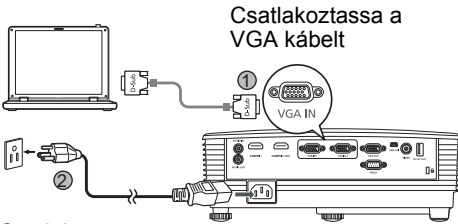
Regolare l'immagine

Spegnimento del proiettore

Premere due volte il pulsante di accensione.

Gyors üzembe helyezés

Csatlakoztatás egy számítógéphez

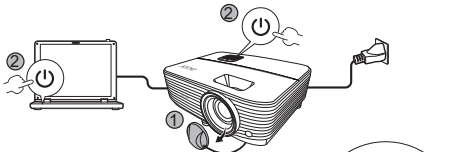


Csatlakoztassa a VGA kábelt

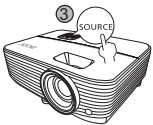
Csatlakoztassa a hálózati kábelt

A projektor bekapcsolása

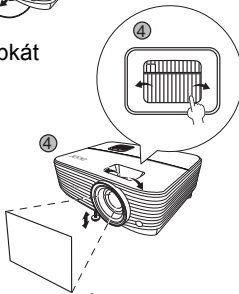
Kapcsolja be a projektort és a számítógépet



Vegye le a lencsevédő sapkát



Válassza ki a bemeneti forrást



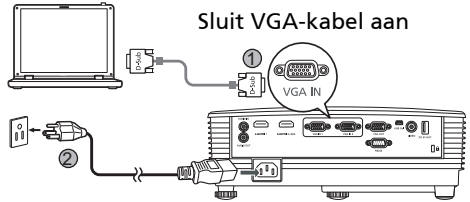
Állítsa be a képet

A projektor kikapcsolása

Nyomja meg kétszer a bekapcsoló gombot.

Snel starten

Verbinden met een computer

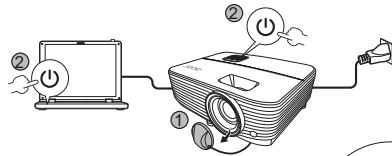


Sluit VGA-kabel aan

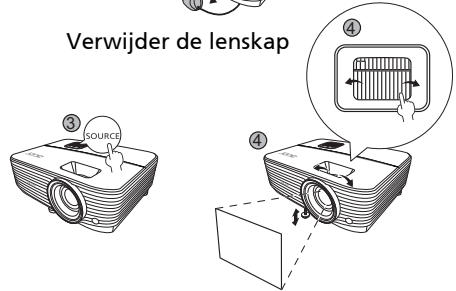
Sluit stroomkabel aan

De projektor inschakelen

Schakel de projektor en de computer in



Verwijder de lenskap



Selecteer het ingangssignaal

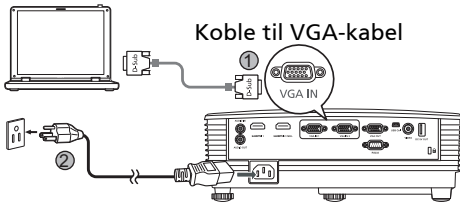
Pas het beeld aan

De projektor uitschakelen

Druk tweemaal op de aan/uitknop.

Hurtigstart

Koble til en datamaskin

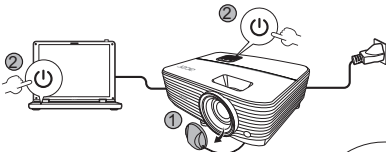


Koble til VGA-kabel

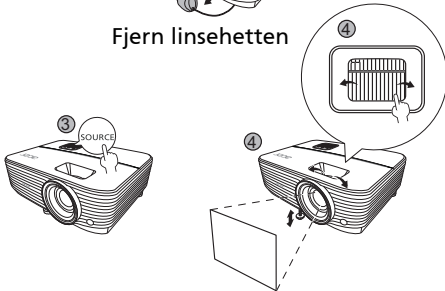
Koble til strømledning

Slå på projektoren

Slå på projektoren og datamaskinen



Fjern linsehetten



Velg inndatakilden.

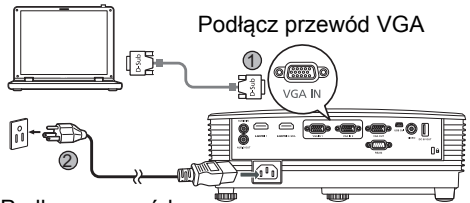
Juster bildet

Slå av projektoren

Trykk to ganger på av/på-knappen.

Szybki start

Podłączanie do komputera

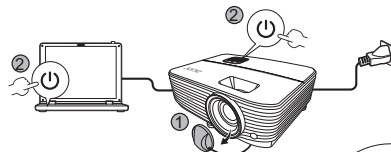


Podłącz przewód VGA

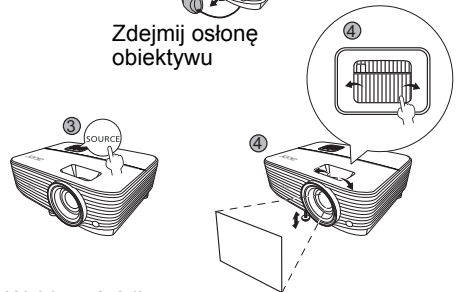
Podłącz przewód zasilający

Włączanie projektora

Włącz projektor i komputer



Zdejmij osłonę obiektywu



Wybierz źródło wejścia

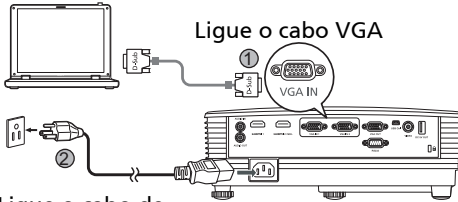
Dostosuj obraz

Wyłączanie projektora

Naciśnij dwukrotnie przycisk zasilania.

Guia Rápido

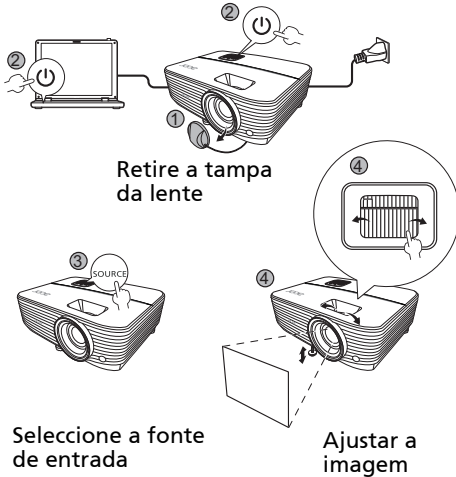
Conectar a um computador



Ligue o cabo de alimentação

Ligar o projetor

Ligue o projetor e o computador



Selecione a fonte de entrada

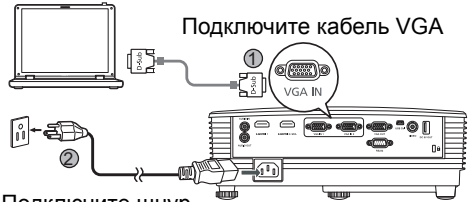
Ajustar a imagem

Desligar o projetor

Prima duas vezes o botão de alimentação.

Быстрый запуск

Подключение к компьютеру



Подключите шнур питания

Включение проектора

Включите проектор и компьютер



Выберите источник входного сигнала

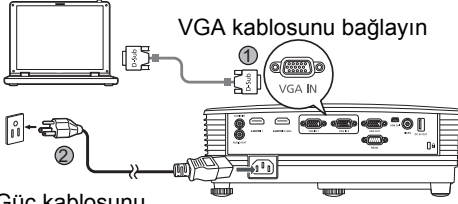
Отрегулируйте изображение

Выключение проектора

Дважды нажмите кнопку питания.

Hızlı Başlat

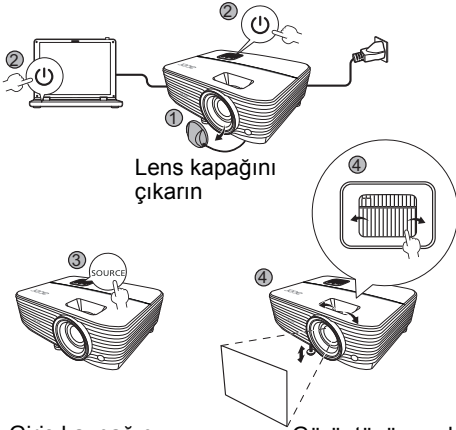
Bir bilgisayara bağlama



Güç kablosunu bağlayın

Projektöre Güç Verme

Projektörü ve bilgisayarı açın



Lens kapağını çıkarın

Giriş kaynağını seçin

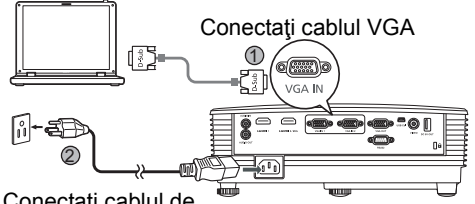
Görüntüyü ayarla

Projektörü Kapatma

Güç düğmesine iki kez basın.

Pornire rapidă

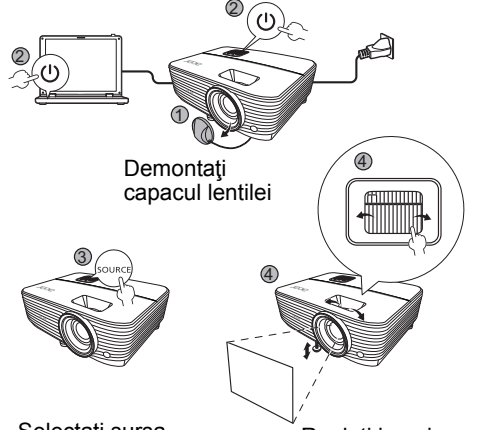
Conectarea la un computer



Conectați cablul de alimentare

Pornirea proiectorului

Porniți proiectorul și computerul



Demontați capacul lentilei

Selectați sursa de intrare

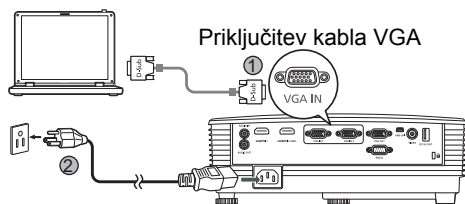
Reglați imaginea

Oprirea proiectorului

Apăsați de două ori butonul Pornit/Oprit.

Hiter začetek

Povezovanje z računalnikom

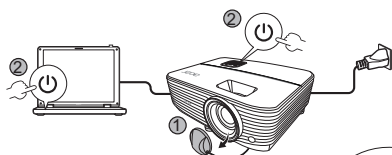


Priključitev kabla VGA

Priključitev napajalnega kabla

Vklop projektorja

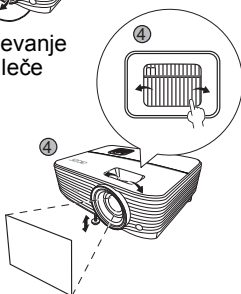
Vklop projektorja in računalnika



Odstranjevanje pokrova leče



Izbira vhodnega izvora



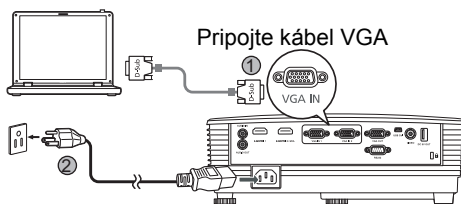
Prilagodite sliko

Izklop projektorja

Dvakrat pritisnite gumb za vklop/izklop.

Rýchly štart

Pripojenie k počítaču

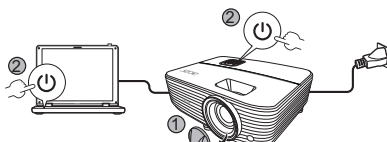


Pripojte kábel VGA

Pripojte napájací kábel

Zapnutie projektorja

Zapnutie projektorja a počítača



Dajte dole veko objektívu



Vyberte zdroj vstupu



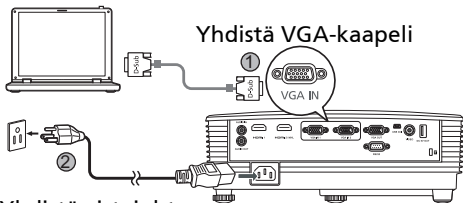
Nastavenie obrazu

Vypnutie projektorja

Stlačte dvakrát tlačidlo napájania.

Pika-aloitus

Tietokoneeseen yhdistäminen

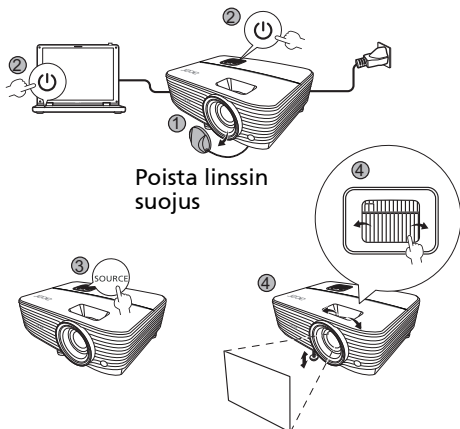


Yhdistä VGA-kaapeli

Yhdistä virtajohto

Projektorin virran kytkeminen päälle

Kytke projektori ja tietokone päälle



Poista linssin suojus

Säädä kuvaa

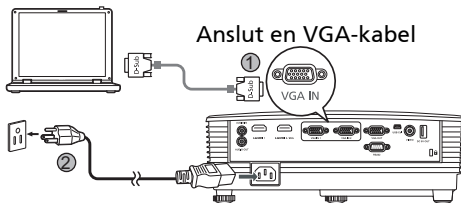
Valitse tulolähde

Projektorin virran kytkeminen pois päältä

Paina virtapainiketta kahdesti.

Snabbstart

Ansluta till en dator

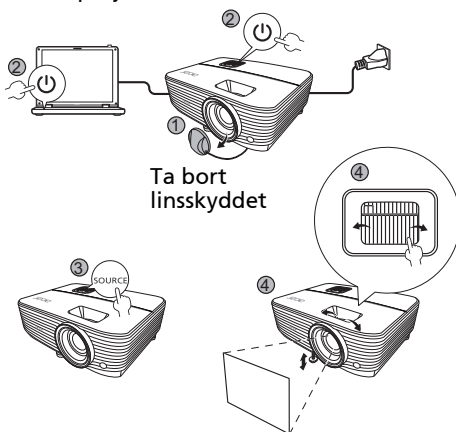


Anslut en VGA-kabel

Anslut nätsladden

Sätta på projektorn

Starta projektorn och datorn



Ta bort linsskyddet

Välj ingångskälla

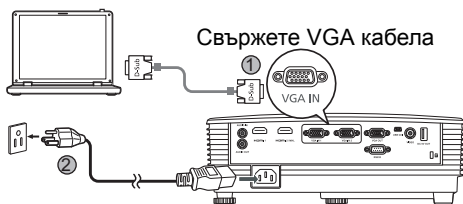
Justera bilden

Stänga av projektorn

Tryck två gånger på av/på-knappen.

Бърз старт

Свързване с компютър



Свържете VGA кабела

Свържете
захранващия кабел

Включване на проектора

Включете проектора и компютъра



Махнете капачето
на лещата

Изберете източник
на входен сигнал

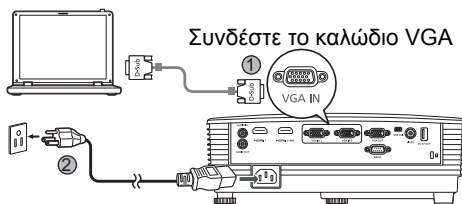
Регулирайте
изображението

Изключете проектора

Натиснете бутона за включване и изключване
два пъти.

Γρήγορη εκκίνηση

Σύνδεση σε υπολογιστή

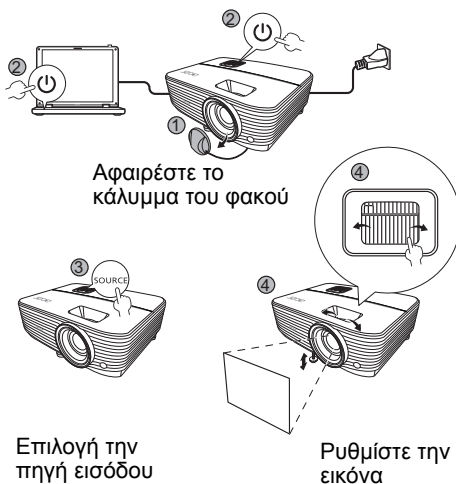


Συνδέστε το καλώδιο VGA

Συνδέστε το καλώδιο
ρεύματος

Ενεργοποίηση του προβολέα

Ενεργοποιήστε τον προβολέα και τον
υπολογιστή



Αφαιρέστε το
κάλυμμα του φακού

Επιλογή την
πηγή εισόδου

Ρυθμίστε την
εικόνα

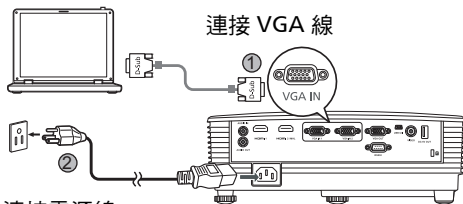
Απενεργοποίηση του προβολέα

Πιέστε το κουμπί τροφοδοσίας δύο φορές.

繁體中文

快速入門

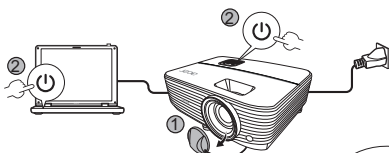
連接到電腦



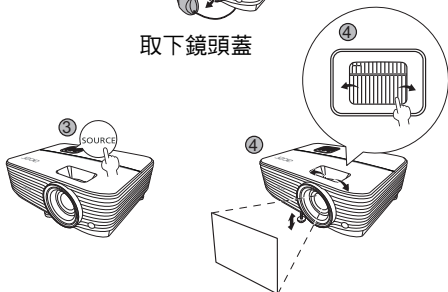
連接電源線

啟動投影機電源

開啟投影機和電腦



取下鏡頭蓋



選取輸入來源

調整影像

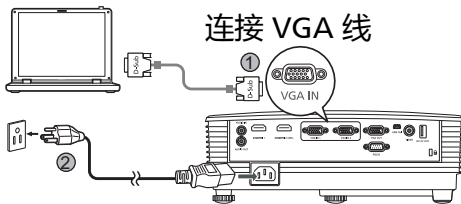
關閉投影機電源

按下電源按鈕兩次。

简体中文

快速使用

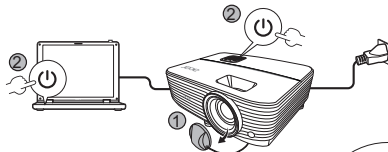
連接到電腦



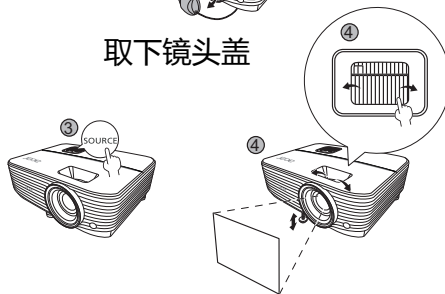
連接電源線

打開投影機

打開投影機和電腦



取下鏡頭蓋



選擇輸入信號源

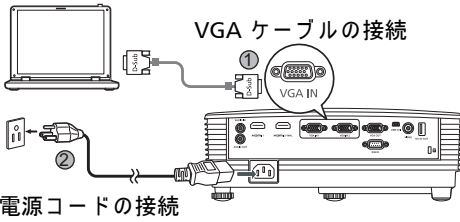
調整圖像

關閉投影機

按電源按鈕兩次。

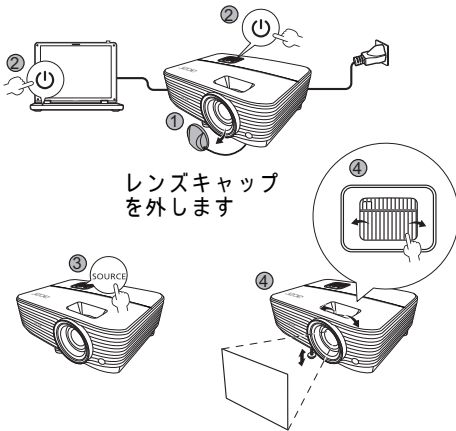
クイック スタート

コンピュータに接続する



プロジェクタの電源を入れる

プロジェクタとコンピュータの電源を入れます



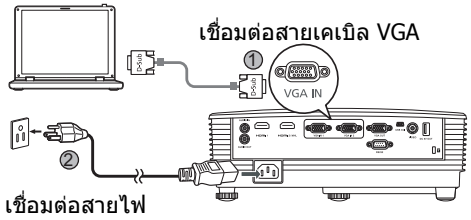
入力データを選択します

プロジェクタの電源を切る

電源ボタンを2回押します。

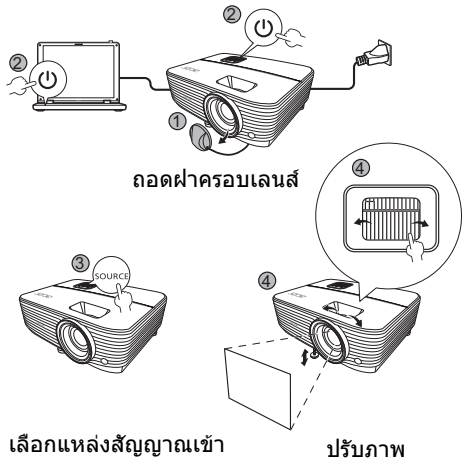
การเริ่มต้นใช้งานอย่างรวดเร็ว

การเชื่อมต่อเข้ากับคอมพิวเตอร์



การเปิดใช้เครื่องฉายภาพ

เปิดใช้เครื่องฉายภาพและคอมพิวเตอร์

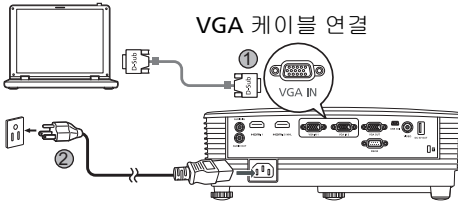


การปิดใช้เครื่องฉายภาพ

กดปุ่มเปิดปิดเครื่องสองครั้ง

빠른 시작

컴퓨터에 연결

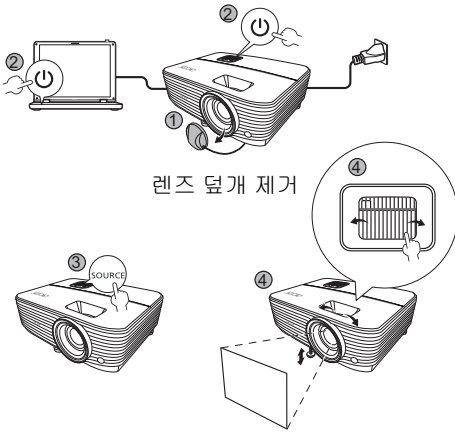


VGA 케이블 연결

전원 코드 연결

프로젝터 전원 켜기

프로젝터와 컴퓨터 켜기



렌즈 덮개 제거

입력 소스 선택

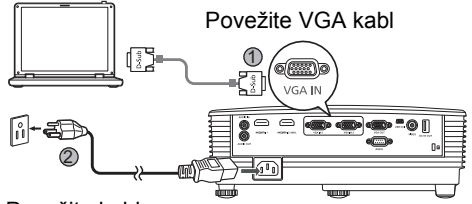
이미지 조정

프로젝터 전원 끄기

전원 단추를 두번 누릅니다.

Brzi početak

Povezivanje sa računarnom

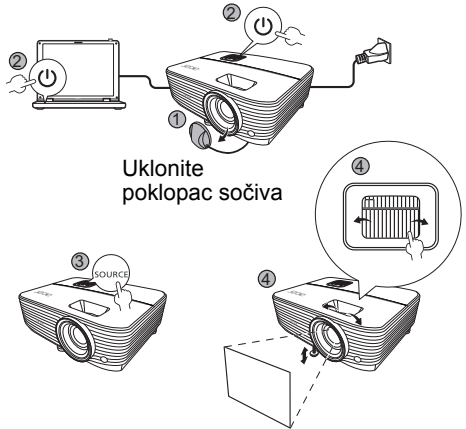


Povežite VGA kabl

Povežite kabl za napajanje

Uključivanje projektor

Uključite projektor i računar



Uklonite poklopac sočiva

Izaberite ulazni izvor

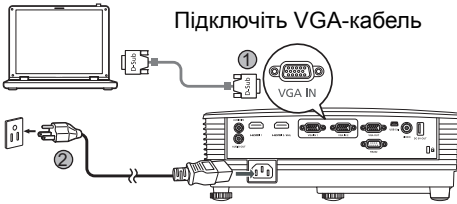
Podesite sliku

Isključivanje projektor

Pritisnite taster za uključivanje i isključivanje dva puta.

Короткий посібник

Підключення до комп'ютера



Підключіть VGA-кабель

Підключіть кабель живлення

Увімкнення живлення проектора

Увімкніть проектор і комп'ютер



Зніміть кришку об'єктива

Виберіть джерело вхідного сигналу

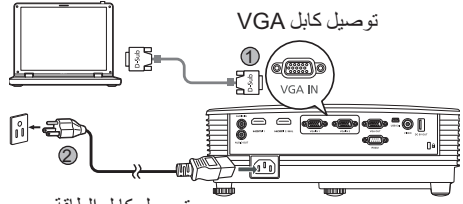
Налаштуйте зображення

Вимкнення живлення проектора

Двічі натисніть кнопку живлення.

التشغيل السريع

الاتصال بجهاز كمبيوتر

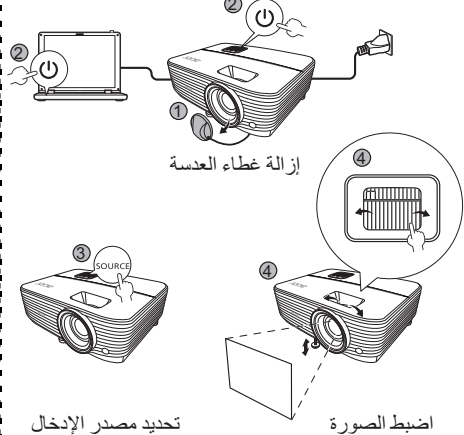


توصيل كابل VGA

توصيل كابل الطاقة

تشغيل جهاز الإسقاط الضوئي

تشغيل جهاز الإسقاط الضوئي والكمبيوتر



إزالة غطاء العدسة

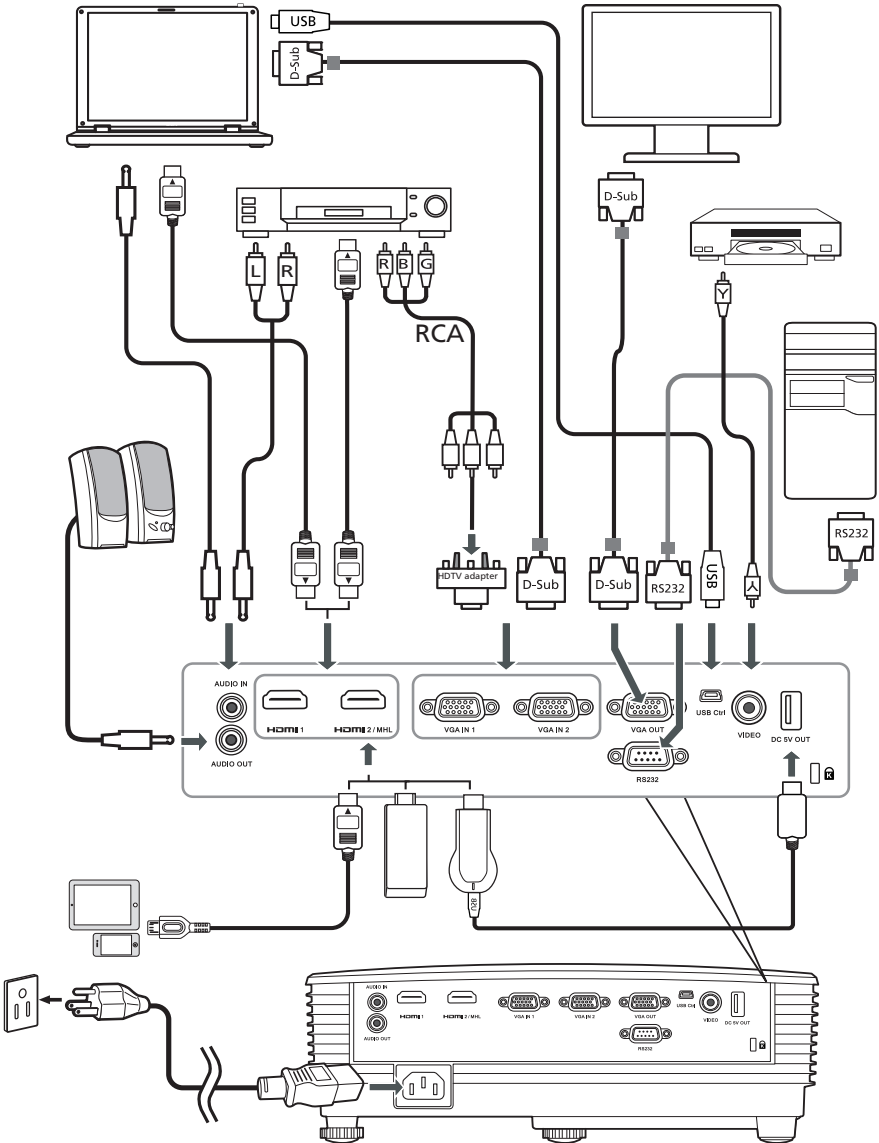
تحديد مصدر الإدخال

اضبط الصورة

إيقاف تشغيل جهاز الإسقاط الضوئي

اضغط على زر الطاقة مرتين.

INSTALLATION



Note: Connector interface is subject to model's specifications

SPECIFICATIONS

Projection system	DLP™
Resolution	<ul style="list-style-type: none">• SVGA: Native: SVGA (800 x 600) Maximum: UXGA (1600 x 1200), 1080p (1920 x 1080), WUXGA (1920 x 1200) (supports reduce blanking only)• XGA: Native: XGA (1024 x 768) Maximum: UXGA (1600 x 1200), 1080p (1920 x 1080), WUXGA (1920 x 1200) (supports reduce blanking only)• WXGA: Native: WXGA (1280 x 800) Maximum: UXGA (1600 x 1200), 1080p (1920 x 1080), WUXGA (1920 x 1200) (supports reduce blanking only)
Computer compatibility	IBM PC and compatibles, Apple Macintosh, iMac and VESA standards: VGA, SVGA, XGA, SXGA, SXGA+, WXGA, WXGA+, WSXGA+, HD720, HD1080, WUXGA (VGA source) IBM PC and compatibles, Apple Macintosh, iMac and VESA standards: VGA, SVGA, XGA, SXGA, SXGA+, WXGA, WXGA+, WSXGA+, HD720, HD1080, WUXGA (HDMI source)
Video compatibility	NTSC (3.58/4.43), PAL (M/N), PAL 60, SECAM, HDTV (720p, 1080i, 1080p), EDTV (480p, 576p), SDTV (480i, 576i)
Aspect ratio	<ul style="list-style-type: none">• SVGA/XGA: Auto, 4:3 (native), 16:9• WXGA: Auto, 4:3, 16:9, Full, L.Box
Displayable colors	1.07 billion colors
Projection lens	<ul style="list-style-type: none">• SVGA/XGA: F = 2.56 – 2.68, f = 22.0 mm – 24.1 mm, 1:1.1 Manual Zoom and Manual Focus• WXGA: F = 2.56 – 2.68, f = 22.0 mm – 24.1 mm, 1:1.1 Manual Zoom and Manual Focus Or F = 2.59 – 2.87, f = 16.88 mm – 21.88 mm, 1:1.1 Manual Zoom and Manual Focus
Projection screen size (diagonal)	60" – 300" (152 cm – 762 cm)
Projection distance with clear focus	<ul style="list-style-type: none">• SVGA/XGA: W: 2.38 m – 7.15 m (7.8' – 23.5') T: 2.62 m – 7.87 m (8.6' – 25.8')• WXGA: W: 1.57 m – 4.71 m (5.2' – 15.5') T: 2.04 m – 6.12 m (6.7' – 20.1') Or W: 2 m – 6 m (6.6' – 19.7') T: 2.2 m – 6.6 m (7.2' – 21.7')

Throw ratio	<ul style="list-style-type: none"> SVGA/XGA: 1.96 – 2.15 (50" ± 3% @ 2 m) WXGA: 1.21 – 1.57 (77" ± 3% @ 2 m) / 1.55 – 1.7 (60" ± 3% @ 2 m)
Horizontal scan rate	15 - 100 KHz
Vertical refresh scan rate	24 - 120 Hz
Keystone correction	+/-40 Degrees (Vertical), Manual & Auto
Digital zoom	0.8 – 2 X
Audio	<ul style="list-style-type: none"> SVGA: 3W speaker x 1 XGA/WXGA: 10W speaker x 1
Weight	Approximate 2.4 kg (5.29 lbs.)
Dimensions (W x D x H)	299.5 x 220 x 91.6 mm (11.8" x 8.7"x 3.6") 299.5 x 220 x 105.1 mm (11.8" x 8.7"x 4.1") (with tilt adjusting wheels)
Power supply	Universal AC input 100 - 240 V, input frequency 50/60 Hz
Power consumption	Standard mode: 260 W @100 VAC ECO mode: 205 W @ 100 VAC Standby mode: < 0.5 W
Operating temperature	0°C to 40°C / 32°F to 104°F
I/O connectors	<ul style="list-style-type: none"> Power socket x 1 USB (Type mini B) x 1 VGA input x 2 VGA output x 1 RS232 x 1 3.5 mm audio jack input x 1 3.5 mm audio jack output x 1 Composite video x 1 HDMI/MHL x 1 HDMI x 1 USB Type A (DC 5V OUT) x 1

Note:

- The specifications listed above are subject to change without notice.
- Find manuals and other documents for your Acer product on the official Acer support website.